

当院における相互貸借の推移

出雲市立総合医療センター 図書室
勝部亜希

主な仕事内容

- ・医局秘書業務
- ・図書業務
 - ☆相互貸借
 - ☆図書購入申請
 - ☆新着図書振り分け
 - ☆「図書だより」の発行
- ・院内研究発表会、院内研修会、年報の発行(院内研修委員会)
- ・地域医療連携課
 - ☆出雲医師会平田、斐川ブロック会との症例検討会
 - ☆院内報「地域医療連携だより」の発行
 - ☆市民公開講座(健康福祉フェスティバル共催)

第72回日本消化器病学会 第84回日本消化器内視鏡学会

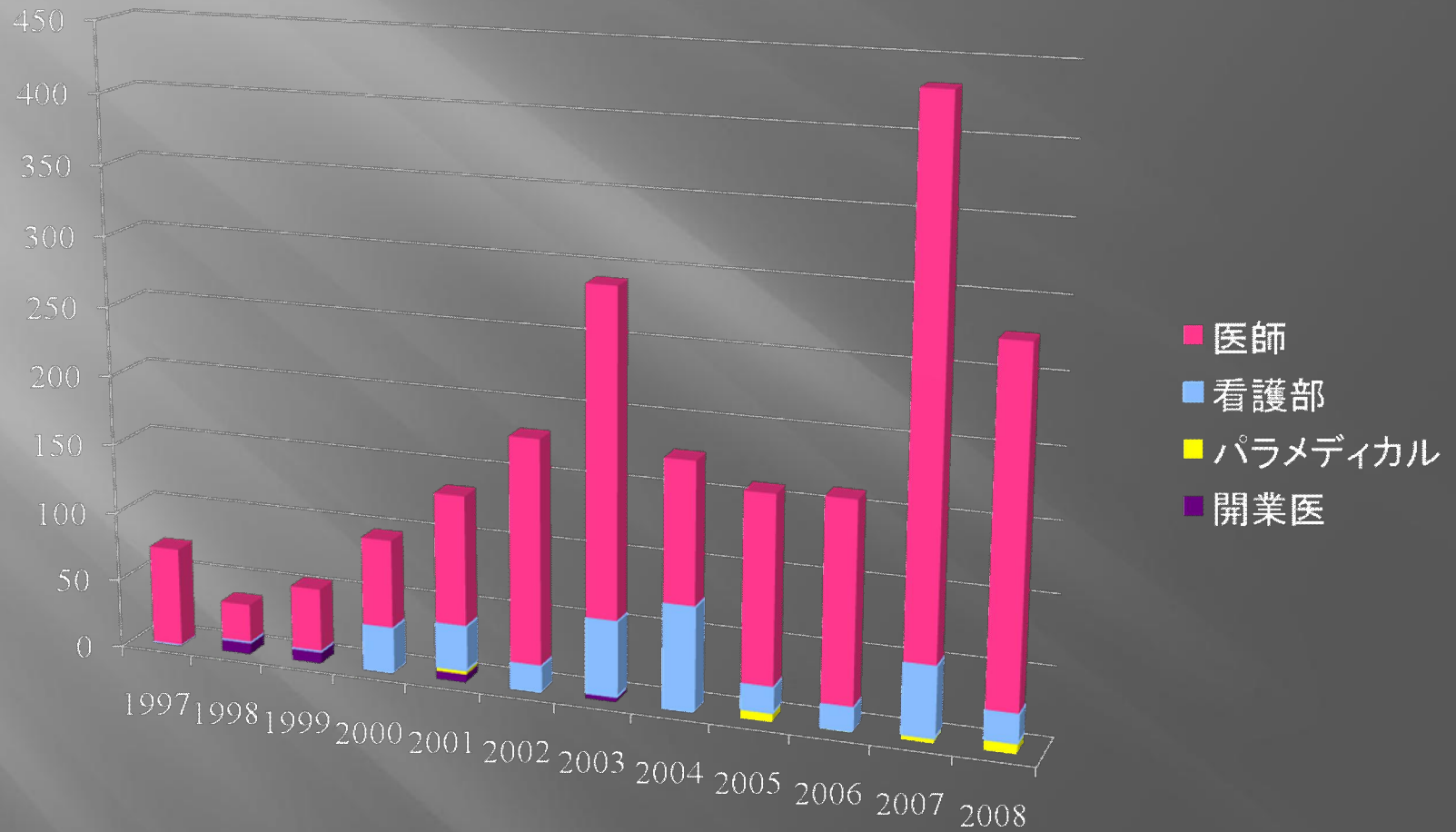
2005年12月出雲市にて



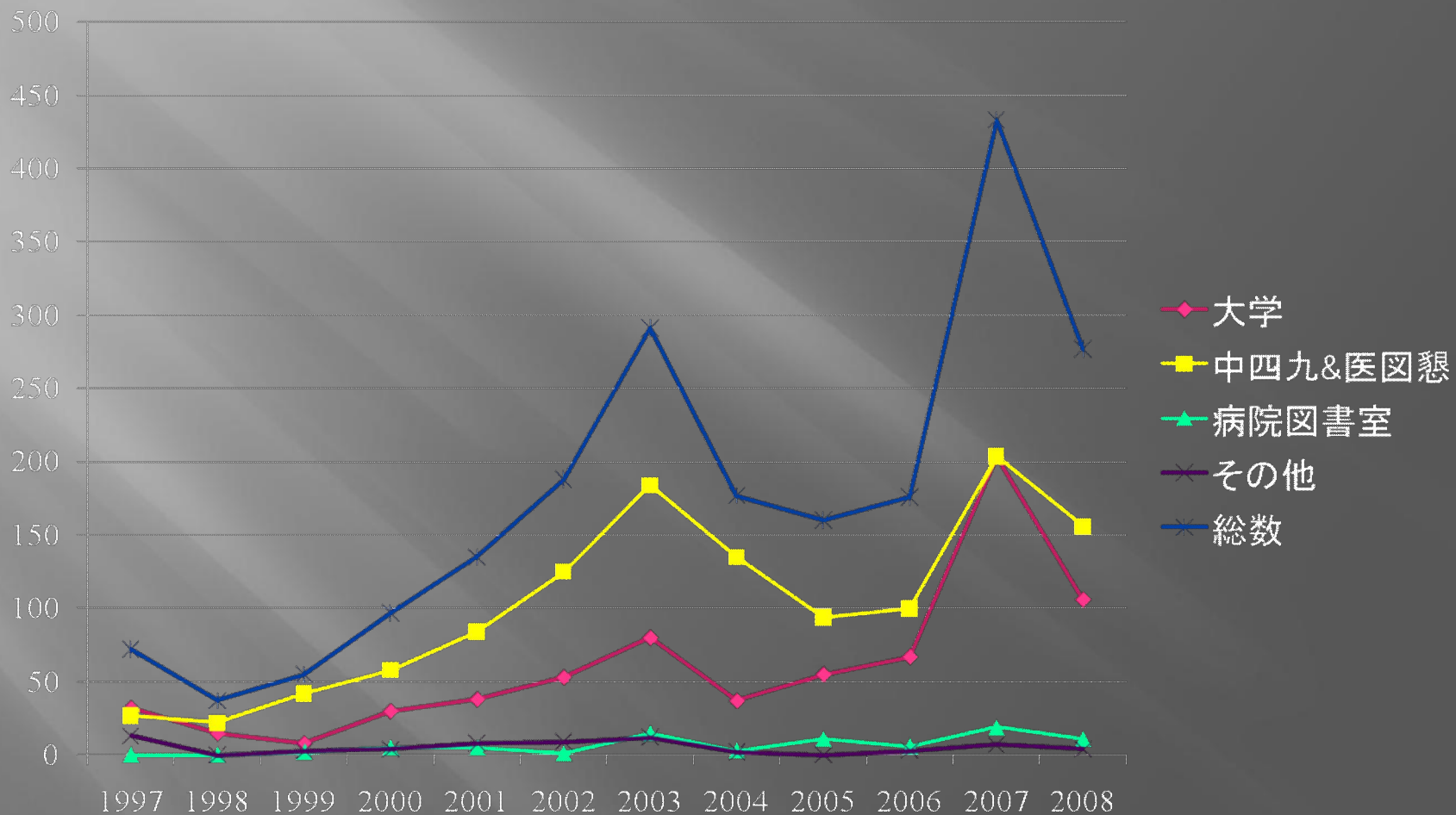
主な仕事内容

- ・医局秘書業務
- ・図書業務
 - ☆相互貸借
 - 申込依頼の詳細
 - 受付依頼の詳細
 - ☆図書購入申請
 - ☆新着図書振り分け
 - ☆「図書だより」の発行
- ・院内研究発表会、院内研修会、年報の発行(院内研修委員会)
- ・地域医療連携課
 - ☆出雲医師会平田、斐川ブロック会との症例検討会
 - ☆院内報「地域医療連携だより」の発行
 - ☆市民公開講座(健康福祉フェスティバル共催)

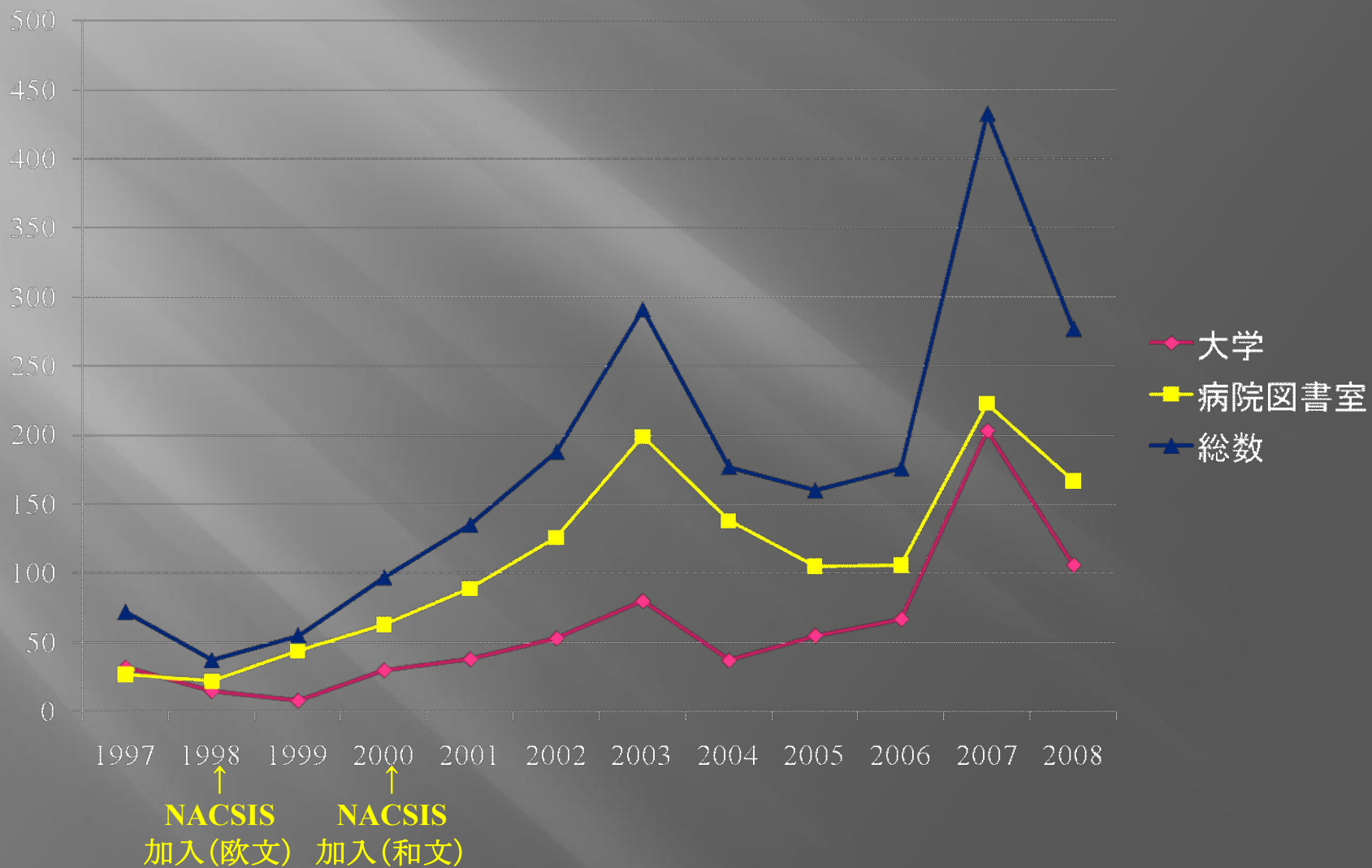
利用者の構成



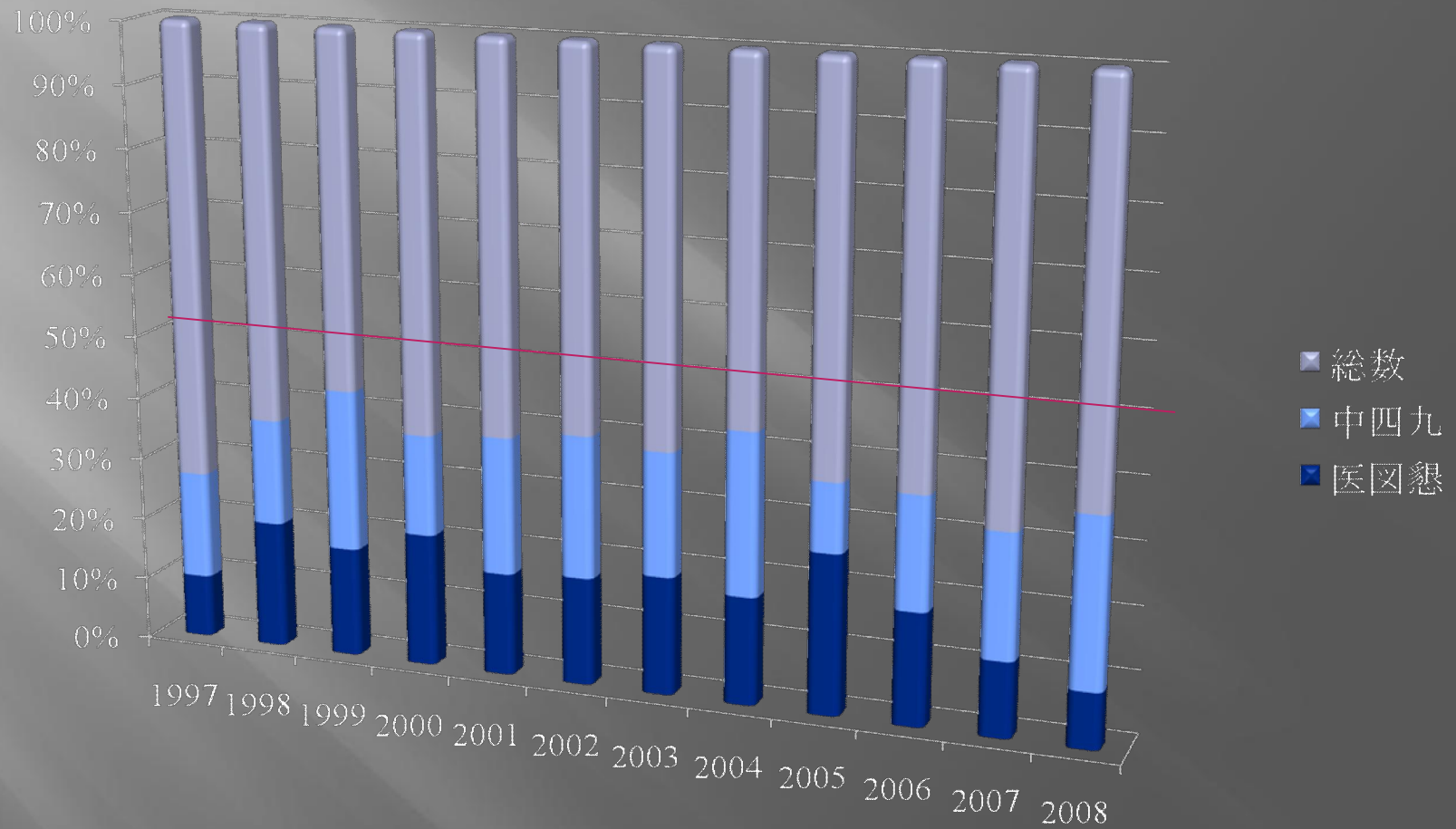
申込推移



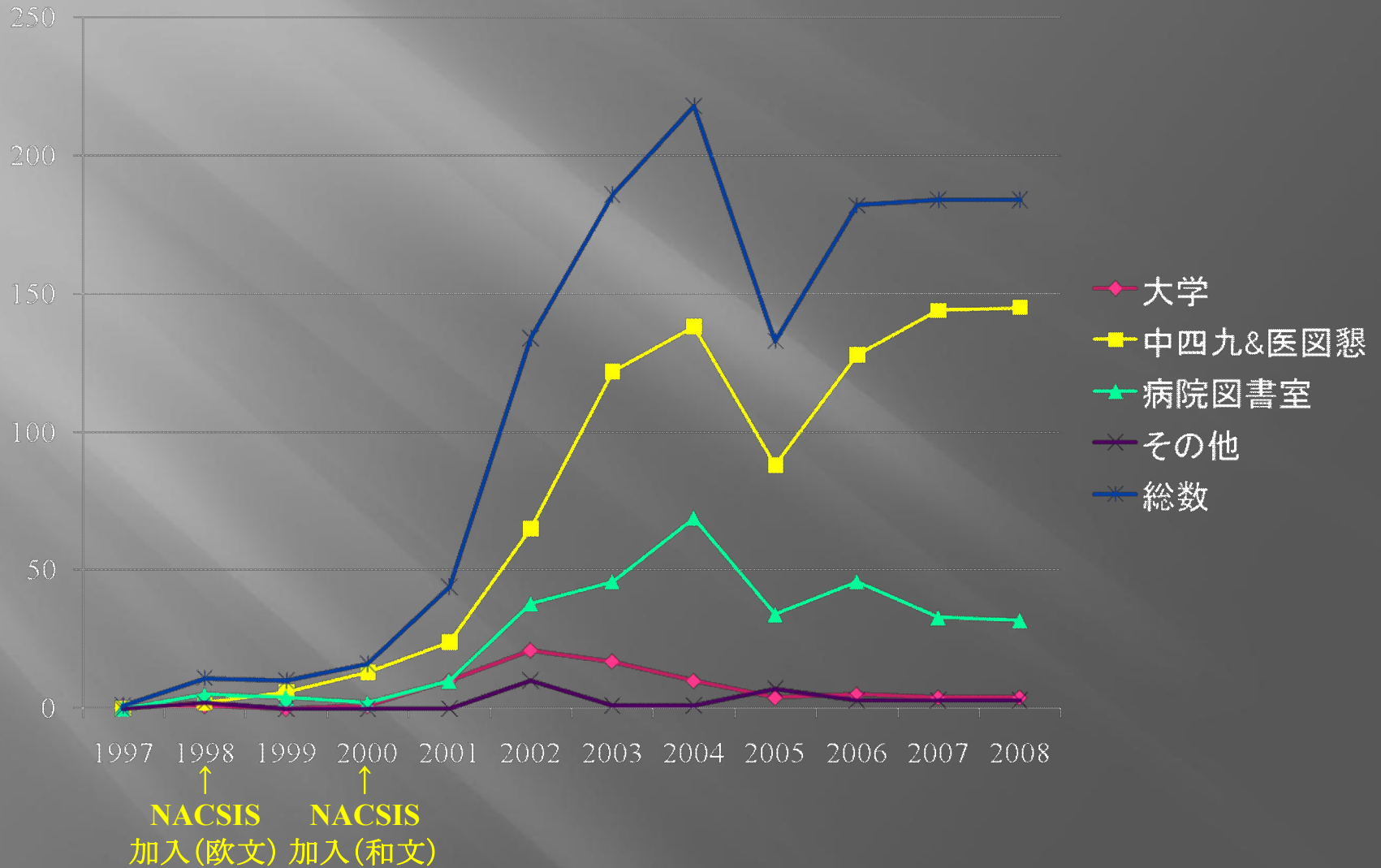
大学図書館と病院図書室との比較(申込)



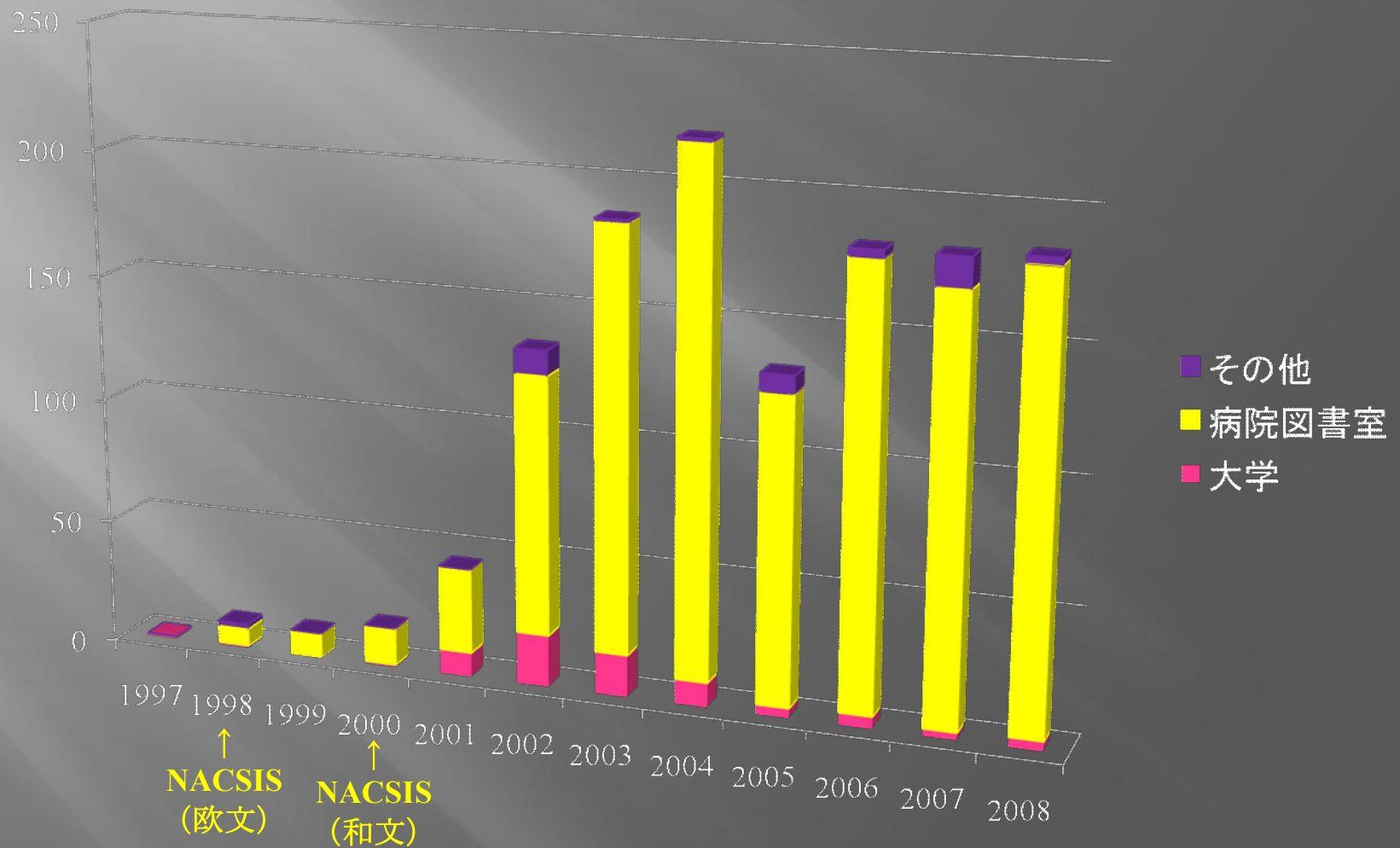
中四九・医図懇が占める割合（申込）



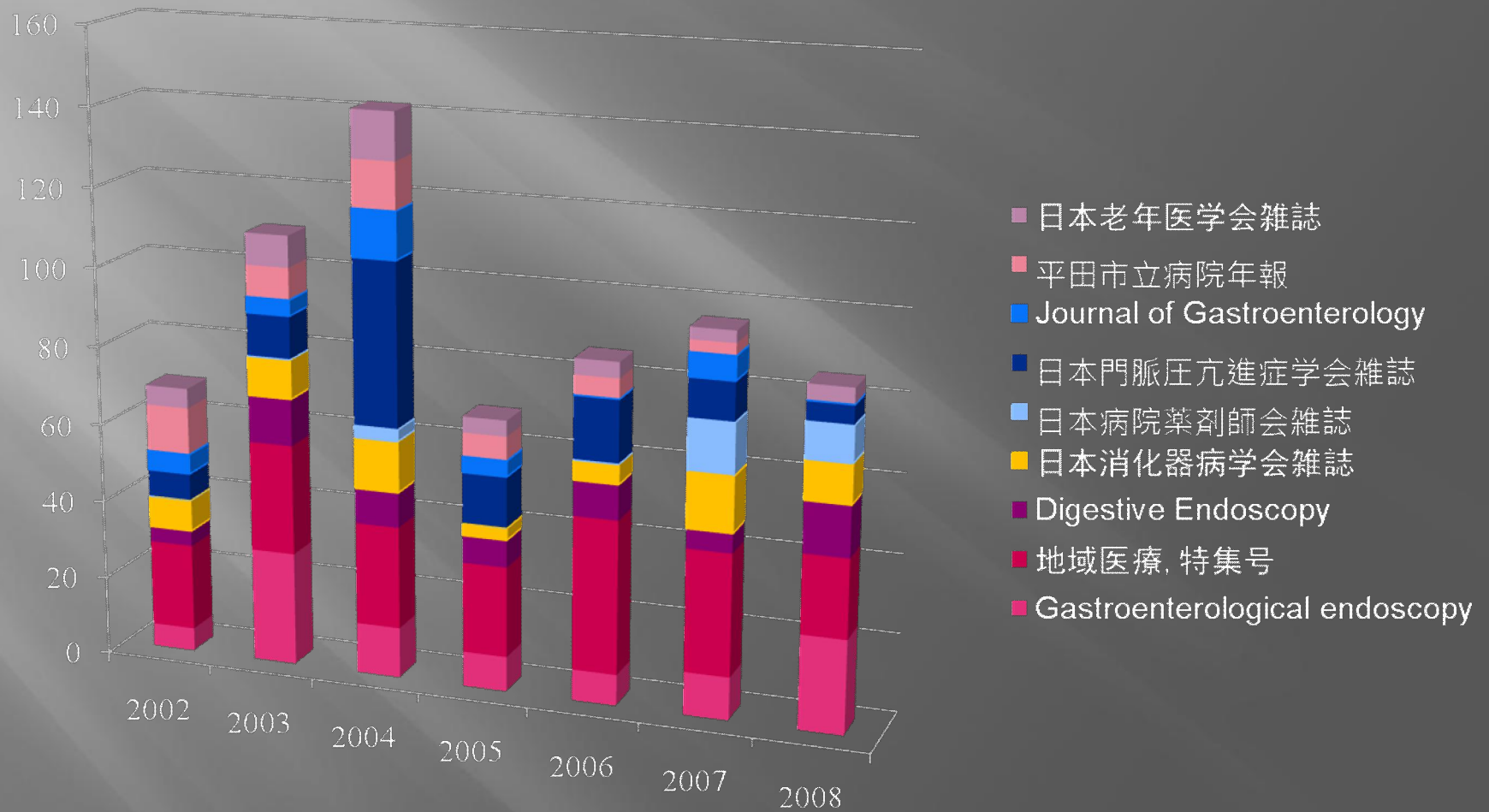
受付推移



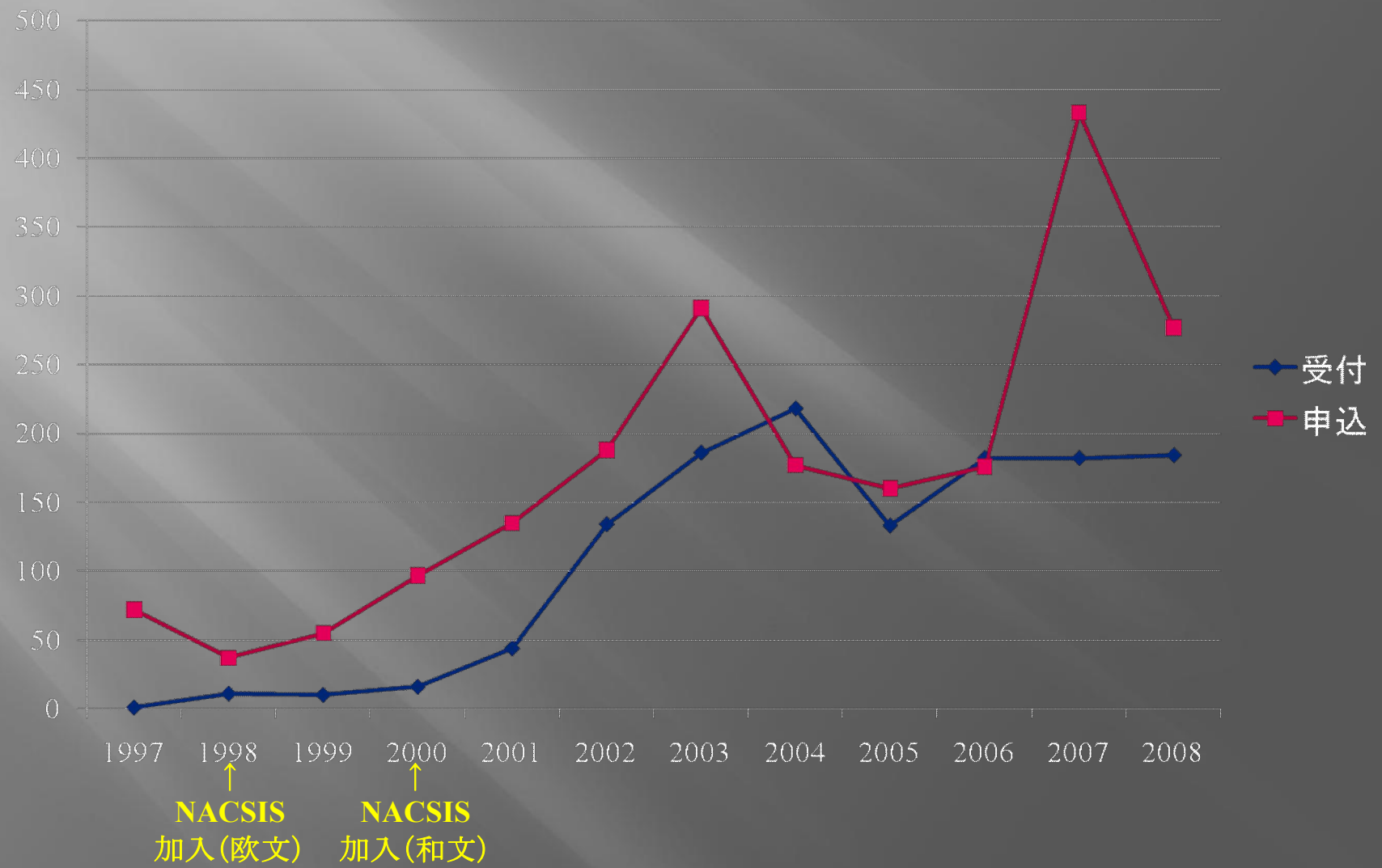
大学図書館と病院図書館の割合(受付)



依頼の多い雑誌



申込件数と受付件数



新病棟の完成予想図



「健康のひろば」



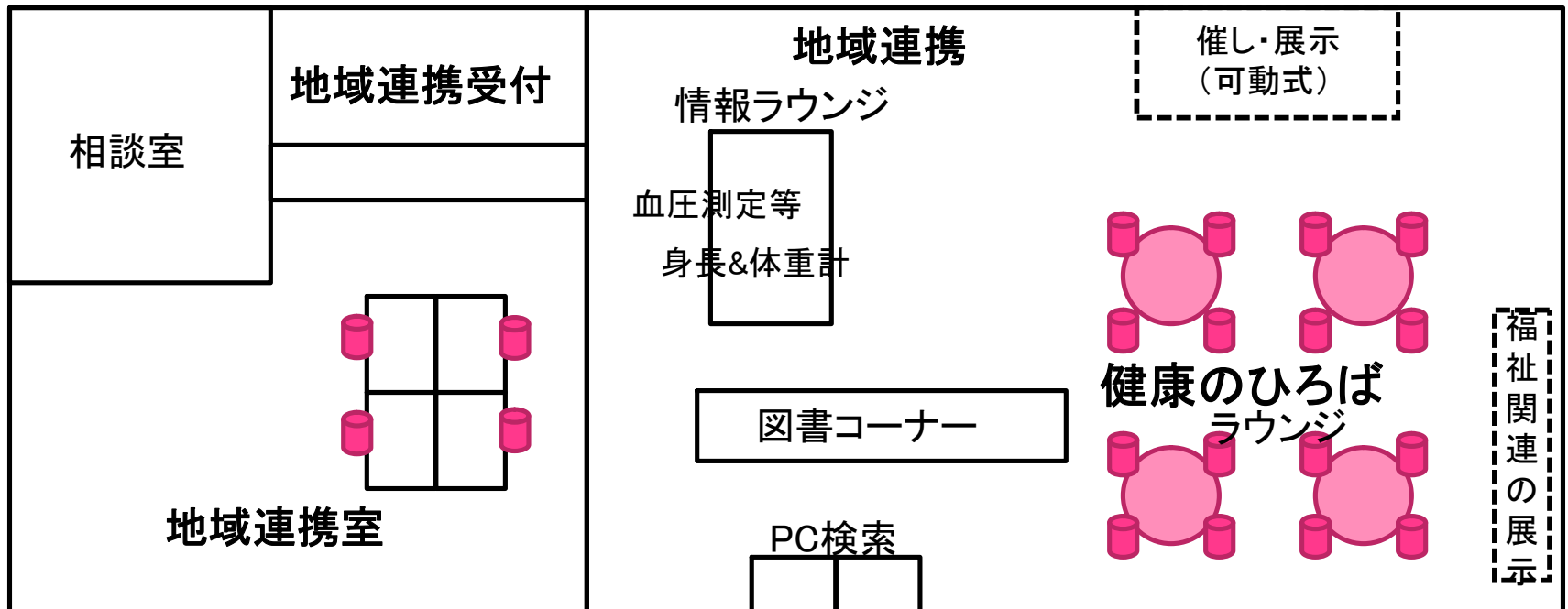
具体的な機能と施設

- 健康福祉拠点施設においては、この「健康の駅」の事業を展開し地域住民の健康増進に役立てていく
- ①健康図書館及び体験活動コーナー
- ②市内の医療機関や健康関連施設、福祉施設等の情報の発信及び出雲医療圏域の各施設・機関の連携推進の拠点
- ③健康に関する様々な情報や健診・検診・医療に関する最新の情報提供及び健診結果からの健康管理の方法等の情報提供
- ④健康相談の窓口等、住民あるいは訪れた人を対象にした機能

「健康のひろば」



エントランスホール(廊下)



新病棟の完成図

