



# インフォ・アクセス

Vol.18 No.10

2022年10月1日発行



## 目次

Amazon Business 導入！ でも図書はこれまで通り 図書館へ！！	1
10月の休館日のお知らせ	1
特定の雑誌の大量ダウンロード は禁止されています	2
10月のブックコンパス 「写真や絵だって 楽しみたい！」第2弾	2

## 10月の休館日のお知らせ

10/1(土)・10/8(土)は  
令和4年度共用試験医学系  
OSCEのため休館します

- ◆7:00~15:00  
→ICカード認証での入館不可
- ◆15:00以降  
→ICカード認証での入館可能

## Amazon Business 導入！

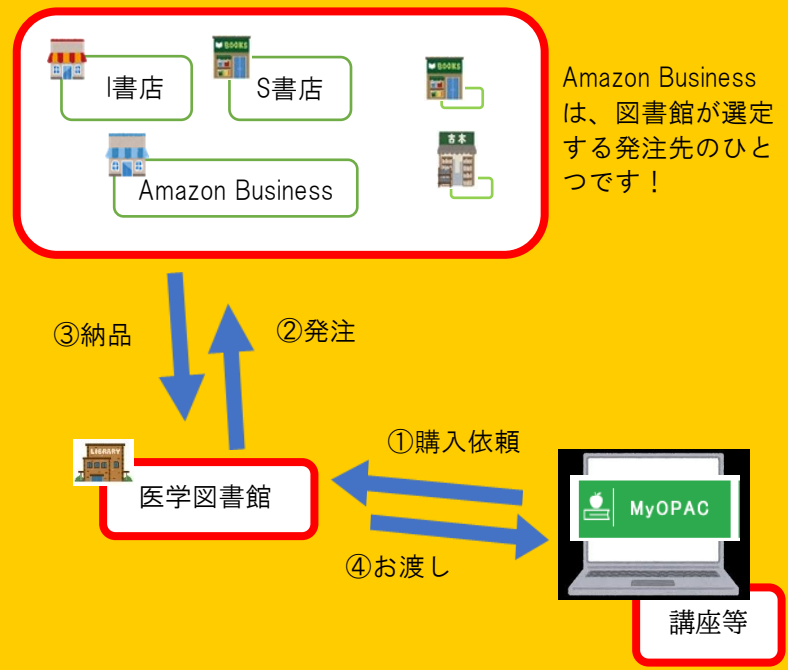
でも図書はこれまで通り図書館へ！！

10月から公費での物品購入にAmazon Businessが導入されましたが、図書は「契約事務マニュアル(教職員用)」にある通り、教員等発注の対象外です。Amazon Businessで検索した本もこれまで通り図書館HP/MyOPACから講座用利用者IDで購入申込みを行ってください。

### 【注意事項等】

- ・ URLなどの情報を通信欄にてお寄せください。
- ・ 発注先は価格等を考慮して図書館が選定します。
- ・ Amazon Businessに発注する場合も、納品からお渡しまでに装備等でお時間をいただきます。他の書店と同様です。
- ・ 中古本の購入を希望される場合はご相談ください。
- ・ 電子ブックの購入を希望される場合は、確認する点がありますので一度ご相談ください。

### 【図書発注のイメージ】





## 医学図書館の動き

### 特定の雑誌の大量ダウンロードは禁止されています

今年度に入り、電子ジャーナルの不適切利用（特定の雑誌を対象とした連続的な大量ダウンロード）が相次いでいます。

電子ジャーナルは、ロボット等のプログラムによる機械的な大量ダウンロードのほか、人手による連続的または断続的な大量データのダウンロードは認められていません。提供元が不正な利用と認めた場合、規約に基づいて、原因が解消するまで一定期間利用が停止されることになり、他の利用者の利用を阻害することになります。以下の注意事項をご確認いただき、適切な電子ジャーナルの利用をお願いします。

#### 【禁止事項】

- 1 ロボット等のプログラムによる機械的な大量のダウンロード行為
- 2 特定の雑誌を対象とした大量のダウンロード行為  
同一の利用者が手作業で、特定の雑誌に掲載された文献の収集を目的として、連続的または断続的に大量にデータをダウンロードすることは禁止されています。

#### 【ダウンロード回数カウントの考え方について】

「全文ダウンロード」をクリックした時点で「ダウンロードした」とみなされます。また、論文が開かないうちに、クリックを行うと、クリックの回数だけダウンロードしたとみなされます。PDFの表示がされない場合は、何度もクリックをせずそのままお待ちください。

故意ではなくても、文献管理ツールの自動ダウンロード機能等により、同じ電子ジャーナルに対して複数回アクセスを繰り返すことがあります。この場合も不適切利用と判断される場合がありますのでご注意ください。



#### 【参考】

電子リソースの公正利用については次の要項をご参照ください。  
「島根大学附属図書館における電子リソースの公正利用に関する要項」  
[https://www.lib.shimane-u.ac.jp/\\_files/00160773/rule14.pdf](https://www.lib.shimane-u.ac.jp/_files/00160773/rule14.pdf)

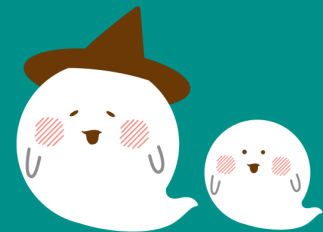
### 10月のブックコンパス

### 写真や絵だって楽しみたい！ 第2弾

#### 【企画者からのコメント】（企画者：学生）

文章を熟読することだけが本の楽しみ方ではないですよ。挿絵や写真の美しさも、本の魅力のひとつ。ページをめくるたびに広がる魅惑の世界、眺めているだけで楽しい本を集めてみました。

- ◆ 犯罪学大図鑑（DK社編；宮脇孝雄，遠藤裕子，大野晶子訳）
- ◆ 漱石の愛した絵はがき（中島国彦，長島裕子編）
- ◆ 世界で一番美しい人体図鑑（三村明子訳）
- ◆ 王様のくすり図鑑（木村美紀著；Hama - House作画）
- ◆ 布花もよふ（山上のい著）



他4冊展示予定です。貸出可能ですので是非ご利用ください。

#### 編集後記

最近館内で緑色のバツタを時々見かけます。数年前に館内に茶色いバツタ（コオロギ?）が出没した時期があり、その時は元気に跳ね回る姿を何回か見かけたのですが、今回はすでに息絶えている状態でしか発見できていません。しかもどこから入ってきているのかが謎なのです。換気のために数カ所の窓を少し開けてはいるものの網戸がついているのでバツタがは入ってこられるほどの隙間はないはず…もしかして律儀に自動ドアから入ってきているのでしょうか？気になります。（M.Y.）

発行日 2022（令和4）年10月1日  
発行者 島根大学附属図書館  
医学図書館  
〒693-8501 出雲市塩冶町89-1  
TEL: 0853-20-2094  
FAX: 0853-20-2095