

## News News News

### ◇ 大森文庫 2006 年展示会

今年も大森文庫史料の展示会を下記のとおり開催します。

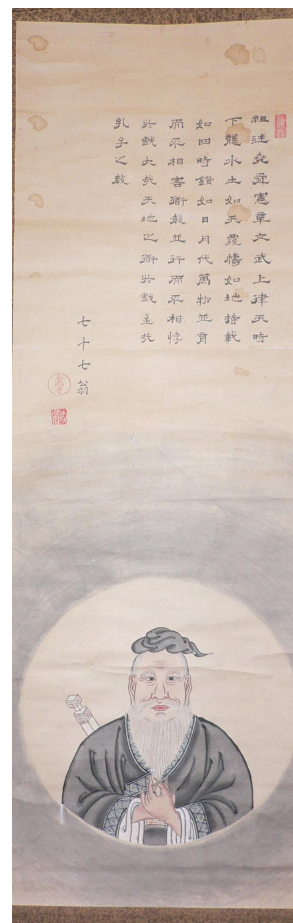
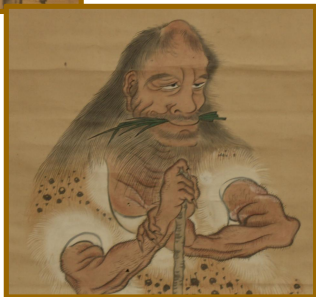
江戸時代後期、母里藩の在村医であった大森不明堂三楽は医療のかたわら画をたしなみ、大森文庫史料には多くの画やイラストが含まれます。展示会では、不明堂三楽が描いた神農像、仲景像、孔子像などの掛軸、および、日記に描かれているイラストをパネル展示いたします。皆様のご来場をお待ちしています。

## 在村医の画人的素養

### －大森不明堂三楽が描いた掛軸とスケッチ－

日時 2006年10月12日(木)～15日(日)  
午前10時～午後5時

会場 島根大学附属図書館医学分館  
1階 医学分館長室



## ◇10月より学外者個人からの文献複写申込を受け付けます

医学分館では、他の大学図書館や病院図書室からの申込に応じて所蔵資料を複写し、メール便やFAX等で迅速に提供するILLサービスを行っています。年間5,000件以上の申込があります。

複写物の提供はこれまで、他機関の図書館・室経由に限定してきましたが、本年10月より対象を広げ、所属する図書館・室を持たない学外者個人の方からの複写申込も受け付けることにしましたので、ご案内します。主たる申込者として、島根県内の、図書室を持たない病院や医院等の医療関係者を想定しています。医学に関わる島根県で最も大きな図書館として学術情報を提供し、地域医療支援に努めたいと考えています。

申込方法等は、「学外者のための文献複写申込要領（仮）」をご覧ください。

## お知らせ

### ◇2007年版外国雑誌について

購読中止

医学分館備付(すべて電子ジャーナルで見ることができます)

- Biochemistry
- Cerebral cortex
- Journal of the American Chemical Society
- Neuroscience
- Brain research bulletin
- Experimental brain research
- Journal of biological chemistry

講座等購読

- Acta ophthalmologica Scandinavica(眼科)
- American journal of ophthalmology(眼科)
- Annals of mathematics(数学)
- Annual review of biochemistry(医化学)
- Cellular and molecular neurobiology  
(神経・筋肉生理学)
- Endocrine reviews(EJ)(内科学1)
- Journal of analytical toxicology(法医学)
- Journal of thermal biology(環境生理学)
- Prehospital emergency care(救急医学)
- Statistical science(数学)
- Topics in emergency medicine(救急医学)
- American journal of mathematics(数学)
- Annals of emergency medicine(救急医学)
- Annals of statistics(数学)
- British journal of ophthalmology(眼科)
- Cornea(眼科)
- Graefe's archive for clinical and experimental ophthalmology(眼科)
- Journal of glaucoma(眼科)
- Ophthalmology(眼科)
- Retina(眼科)
- Survey of ophthalmology(眼科)
- Zeitschrift fur Naturforschung, A(化学)

### ◇10月中旬に蔵書点検作業を予定しています

10月16日～17日、24日～26日の間、閲覧室及び書庫の蔵書点検を行う予定です。書架作業では、POTによりBOOK-IDを1冊ごとに読み込みますので電子音等が発生します。また、3階書庫蔵書の虫干しも同時に行う予定です。作業中にご迷惑をおかけしますが、ご協力をお願いします。

発行日：2006（平成18）年9月20日  
発行者：島根大学附属図書館医学分館  
〒693-8501 出雲市塩冶町89-1  
TEL:0853-20-2004  
FAX:0853-20-2095

**時間外入館カードが使用できなくなる利用者が増えています！**

すぐに再発行できない場合があります。磁気損傷しないよう、取扱いには充分気をつけてください。