

<貸出ベスト 20> (2009年と2010年のデータです)

日頃よく借りられている図書をリストアップしました。「標準シリーズ」、「病気がみえるシリーズ」は各科とも人気があるようです。医学図書館では、購入希望図書のリクエストを受け付けています。カウンター前にリクエスト用紙が用意してありますのでどんどんリクエストしてください。お待ちしております。

2010年(1月~12月)

順位	回数	書名	冊数
1	75	胸部画像診断のここが鑑別ポイント	14
2	67	標準麻酔科学 第5版	4
3	59	正常画像と並べてわかる腹部・骨盤部 CT: ここが読影のポイント	14
4	56	ネッター解剖学アトラス	4
5	49	標準生理学 第7版	7
6	43	グレイ解剖学	4
6	43	標準整形外科学 第10版	4
8	37	標準産科婦人科学 第2版	5
8	37	標準神経病学	5
8	37	循環器 第2版(病気がみえる v. 2).	2
11	36	糖尿病・代謝・内分泌 第2版(病気がみえる vol.3).	3
12	35	標準耳鼻咽喉科・頭頸部外科学 第3版	4
12	35	標準外科学 第11版	2
12	35	胸部・心臓・腹部・骨盤 第3版 (CT/MRI 画像解剖ポケットアトラス 2).	6
12	35	呼吸器 第1版(病気がみえる v. 4).	5
16	34	イラストレイテッドハーパー・生化学	3
17	33	標準麻酔科学 第4版	4
17	33	標準脳神経外科学 第10版	5
17	33	血液 (病気がみえる v. 5).	4
20	32	標準小児科学 第5版	3
20	32	標準臨床検査医学 第3版 .	4
22	31	シンプル微生物学 改訂第4版	2
22	31	消化器 第3版(病気がみえる v. 1).	2

2009年(1月~12月)

順位	回数	書名	冊数
1	78	グレイ解剖学 .	4
2	66	標準生理学 第6版.	7
3	65	ネッター解剖学アトラス	4
4	56	正常画像と並べてわかる腹部・骨盤部 CT: ここが読影のポイント	14
5	45	胸部画像診断のここが鑑別ポイント	14
6	42	標準麻酔科学 第4版.	4
7	40	標準生理学 第7版.	7
8	37	標準血液病学	4
9	35	標準神経病学	5
9	35	頭部・頸部 第3版 (CT/MRI 画像解剖ポケットアトラス 1).	6
11	33	心電図トレーニング 改訂6版.	2
11	33	胸部・心臓・腹部・骨盤 第3版 (CT/MRI 画像解剖ポケットアトラス 2).	6
13	32	標準病理学 第2版	3
13	32	褥瘡/新生児/婦人科疾患 改訂版 (看護観察のキーポイントシリーズ . 母性 2).	4
13	32	標準脳神経外科学 第10版	5
16	30	標準耳鼻咽喉科・頭頸部外科学 第3版	4
17	29	標準麻酔科学 第5版	4
17	29	内科学 第9版[分冊版].	1
19	28	スネル臨床解剖学 第3版	5
19	28	標準外科学 第11版	2
19	28	標準整形外科学 第10版	4
22	26	標準泌尿器科学 第6版	5
22	26	標準臨床検査医学 第3版	4

## <お知らせ>

### ◇ 卒業予定の方へ

卒業生・大学院修了者の方の図書館資料の返却期限は、3月21日(月)です。期限までに必ず返却してください。なお、引き続き医員、研修医、大学院生になれる方は、カウンターにお申し出ください。

### ◇ 講座等の図書購入について

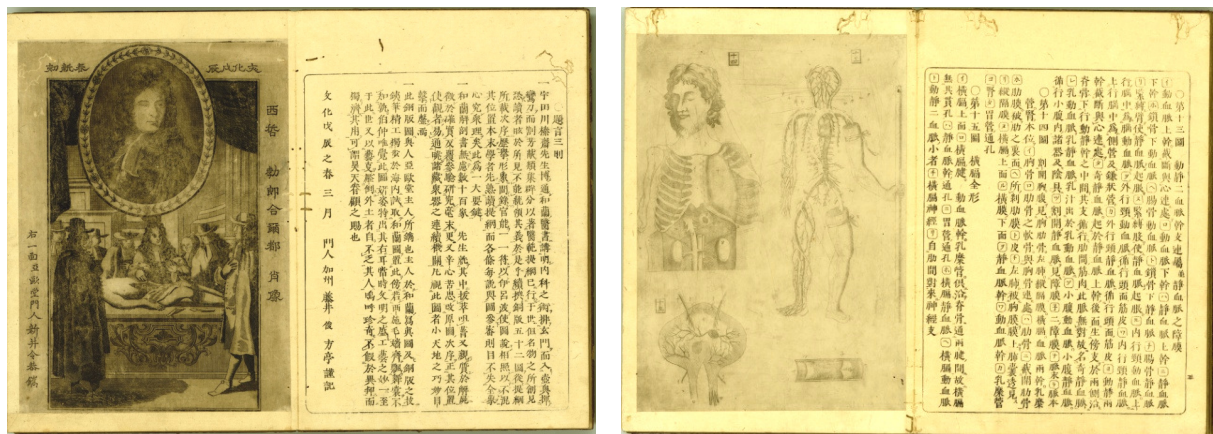
今年度予算での図書資料の支払いにつきましては、3月18日(金)までに納品されたものとします。発注前に予算残高を確認してください。

### ◇ 閲覧室の放置荷物について

日頃より、閲覧室での荷物放置、飲食等について、掲示等で注意しているところですが、試験期にはほとんどの席に荷物が放置され、利用者の方からも苦情が出ていました。そこで2月に入り、定期的に放置荷物をブックトラックに回収して、皆さんが利用できるようにしています。マナーを守り、気持ちよく利用できる図書館にしていきたいと思います。

## <資料紹介>

医学図書館では、地域の古医学書等を収集し、公開しています。今回は、先に益田市在住の医師松本祐二氏よりご寄附いただいた、「醫範提綱内象銅版圖」を紹介いたします。この書は文化5年(1808年)に、宇田川玄眞(榛齋)著の「醫範提綱」の附図として、亞歐堂田善により製作されました。日本初の銅版解剖図と言われ、美術史上でも有名な資料です。医学図書館の貴重資料として保存し、附属図書館のデジタルアーカイブにも掲載する予定です。



醫範提綱内象銅版圖

## <図書館の動き>

平成22年度第4回附属図書館運営委員会 平成23年1月25日(火)13:00~14:00

- ・平成23年度附属図書館予算要求について
- ・平成23年度政策的経費要求について
- ・平成23年度計画案について
- ・電子リソースの学外からの利用について ほか

発行日 2011(平成23)年2月25日  
発行者 島根大学医学図書館  
〒693-8501 出雲市塩冶町 89-1  
TEL:0853-20-2004  
FAX:0853-20-2095