

図書館の素朴な疑問

医学図書館Q&A

医学図書館はどこ？

図書館棟の2Fが入口です。

出雲キャンパスの講義棟の西隣が図書館のある棟。丸が2つ重なった池が目印です。1Fには学務課があり、図書館の入口は2Fになります。

いつ図書館に入れる？

基本的に24時間いつでも入館できます。

	授業期間	長期休業期間等
平日	9:00-20:00	9:00-17:00
土日祝	10:00-16:00	休館

開館時間は表の通りですが、閉館時間中も学内者は入館・貸出可能です。但し一部サービスは制限されます。

どうやって図書館に入るの？

開館時はそのまま、閉館時は学生証で。

開館中は自動ドアが開いていますので、ゲートを押して入館してください。閉館中は学生証で認証を受ける必要があります。自動ドア右横の壁にあるセン

サーに学生証をかざして自動ドアを開けてください。なお認証は1人ずつ必ず行い、連れ立って入らないでください。



閉館時は学生証が必要

退館する時に貸出を受けていない資料を持ったままだとアラームが鳴るので注意。また閉館中は再度入館時に学生証が必要になります。

館内でコピーはできる？

著作権への配慮が必要。

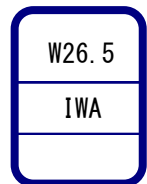
図書館のコピー機を利用する際には、著作権への配慮が必要です。「文献複写申込書」に必要な事項を記入し、カウンターに提出ください。

- 目的: 調査研究に利用する
- コピー可能なもの: 図書館の資料に限る
個人のノート等は不可
- コピー可能範囲
A) 図書: 一部分のみ
B) 雑誌等: 刊行後一定期間過ぎた記事全部分
雑誌等の最新号は不可
- コピー可能部数: 一人一部

資料の並びにルールがある？

あります。図書と雑誌で異なります。

図書には請求記号ラベルがあり、この記号が図書の主題(内容・テーマ)を表しています。そしてこの請求記号順に並んでいます。また、雑誌はタイトルのアルファベット順に並んでいます。詳細は既刊インフォアクセスも参照。



請求記号ラベル

何冊借りることが出来る？

図書・雑誌等合わせて10冊まで。

	貸出期間	備考
図書等	7日	合わせて10冊。予約なければ1回だけ延長可。一部貸出不可の資料あり。
雑誌	2日	

返却はカウンターもしくは返却ポストへ。返却期限を過ぎると、ペナルティとして過ぎた日数だけ貸出不可になります。

どうやって資料を探すの？

島大OPACを使いこなそう。

島大OPAC(Online Public Access Catalog)とは、島根大学にどんな資料があるか検索することが出来るデータベース。本紙4ページ参照。

ここには無い資料を見るには？

他の図書館からの取り寄せ(無料/有料)

松江キャンパスの本館にある場合、無料取り寄せ可能です。詳細は本紙4ページ参照。また県内公共図書館にある場合も無料取り寄せ可能。

図書は現物を、雑誌はコピーを、他の大学図書館から取り寄せる場合は、有料になります(ILLサービス)。

また、図書館への購入リクエストも可能です。

松江キャンパスの本館も使える？

使えます。違いに注意しよう。

- 入館: ゲートに学生証をかざして入ります。
- 貸出: 学部生は10冊2週間。つまり医学図書館で10冊借りていても、本館の図書をもう10冊借りることが出来ます。貸出期間の違いに注意。返却は医学図書館でもOK。
- 資料の種類: 医学書以外の分野も充実

Contents

図書館の素朴な疑問 1

医学図書館Q&A

図書館TIPS 2-3

医学図書館
フロアマップ2013

Web上のサービス 4

図書館HPの紹介
島大OPACで蔵書検索

新生活スタート!
新入生の皆さん、
島根大学によろこ
そ!!



みいなちゃん、ま
ずは自己紹介し
ようよ。僕はけん
さくんです。これ
からよろしくね。



私はライム博士。
私たちは島根大
学附属図書館の
マスコットキャラク
ターです。今日は
皆さんに医学図
書館を紹介する
よ。本館ともども、
少しずつ慣れて
いって、がんがん
利用してほしい。



図書館を利用する際に知っておくと便利な情報をお伝えします。

医学図書館フロアマップ2013

図書館棟2F (メインフロア)

医学図書館への入り口は2Fです。ルートは3つ。
 ア) 図書館棟1Fから2Fに上がるルート
 イ) 臨床研究棟2Fの渡り廊下からのルート
 ウ) 講義等2Fの渡り廊下からのルート

セミナー室

グループで利用出来ます。カウンターで申込が必要。

大森文庫室 ⑥ ⑦ 2F書庫 ⑧

本の交換広場

本の再利用のためのコーナー



貸出は自動貸出機で。

自動貸出機での手順

- 1) 貸出機の前に立つ
- 2) “貸出”をタッチ
- 3) 学生証を“IC”の所にかざす
→氏名が表示される
- 4) 図書館のバーコードを表にし、背表紙が向こう側になるように、図書を載せる
→書名が表示される
- 5) 複数冊借りる場合は順に載せていく
- 6) “終了”をタッチ
→レシートが出てくる

返却が遅れないように、レシートの返却日をチェックするのを忘れずに。処理がきちんと出来たかもレシートで確認できる。
 返却はカウンターか返却ポストに提出するだけでOK。



カウンター

図書館に関する質問・疑問は何でもお寄せ下さい(開館時間中のみ)。

閲覧室

約180席。朝と夕の2回、放置荷物の回収あり。防犯のためにも荷物は放置しないように。



アイコンの説明



コピー機

私費用は2Fの1台のみ(他2台は公費用)。

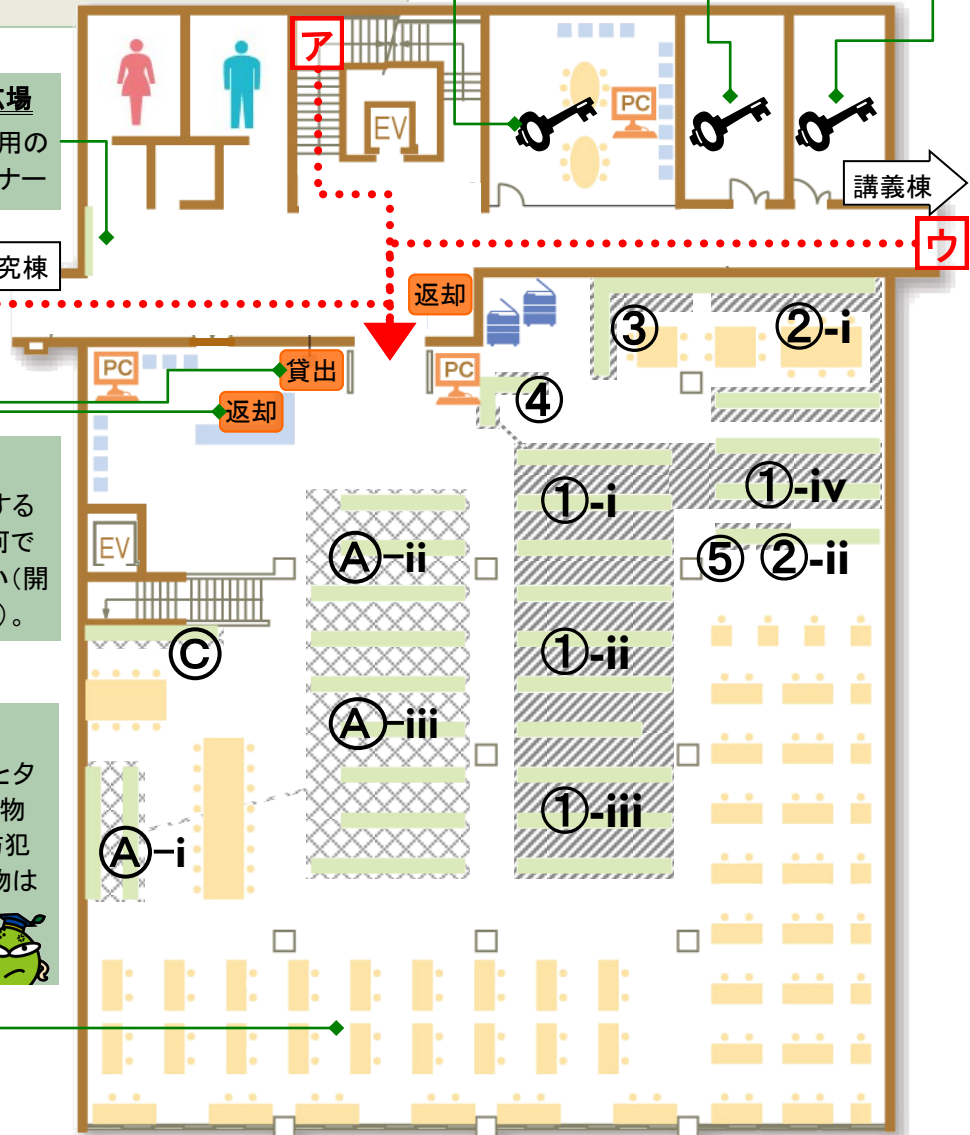


OPAC検索用端末

図書館HPや島大OPAC等の学内コンテンツが閲覧可能。学外コンテンツ閲覧には医学部情報ネットワークセンターのID・パスワードが必要。ワード等のアプリケーション無し。



通常施錠中の部屋



配架場所(図書)		貸出可否
1	2F図書 i) 医学書(基礎医学分野QS~QZ) ii) 医学書(臨床医学と関連分野 W~WZ) iii) 一般書 iv) 医学書(看護学分野WY)	○
2	2F参考図書 辞書や事典、ハンドブック等。 i) 看護学以外の分野 ii) 看護学	×
3	2Fチュートリアル チュートリアルCBT委員会より寄贈	×
4	2Fマルチメディア DVD、CD-ROM等	一部○
5	2F看護実習 看護実習関係の図書	×
6	2F大森文庫 貴重な古医書を含むコレクション	×
7	2F貴重資料(大森文庫室) 和装本等	×

図書館棟1F
(書庫／玄関)

1Fの自動ドアを入ると、学務課の事務室があります。
自動ドアから図書館棟に入り、2Fに
上がると図書館入口があります。



飲食は1Fアメニティコーナーで。

はあ・・・勉強して
おなかすいた・・・



一休みしようか。
あ、でも飲食禁止だ。もっと頑張りたいのに・・・



こんなときこそア
メニティコーナー
さ！勉強にもメリ
ハリをつけよう！



そうね。携帯電話
もゲートの外で。
皆の図書館だし、
気持ちよく使って
いきたいわ。



新聞コーナー

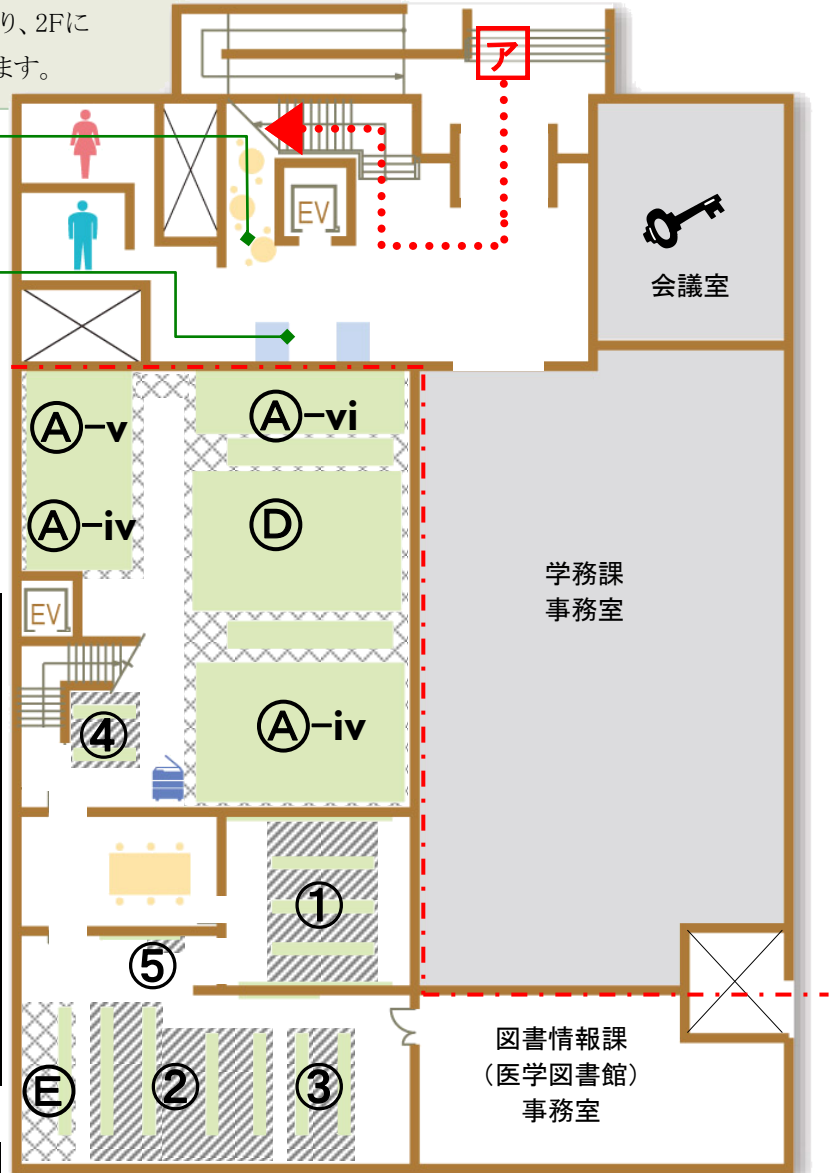
全国紙・地方紙・英字新聞
合わせて8紙。3か月保
管のため、無断持ち出し
や切り抜きは禁止。

この間の行き来は出来
ません。図書館の入口
は2Fです。

配架場所(図書)		貸出可否
1	IF医学和書 年代が古く、利用頻度の低い図書	○
2	IF一般図書	○
3	IF医学洋書	○
4	IFビデオ室 ビデオ等	×
5	IF島大コーナー 島大関係資料	○

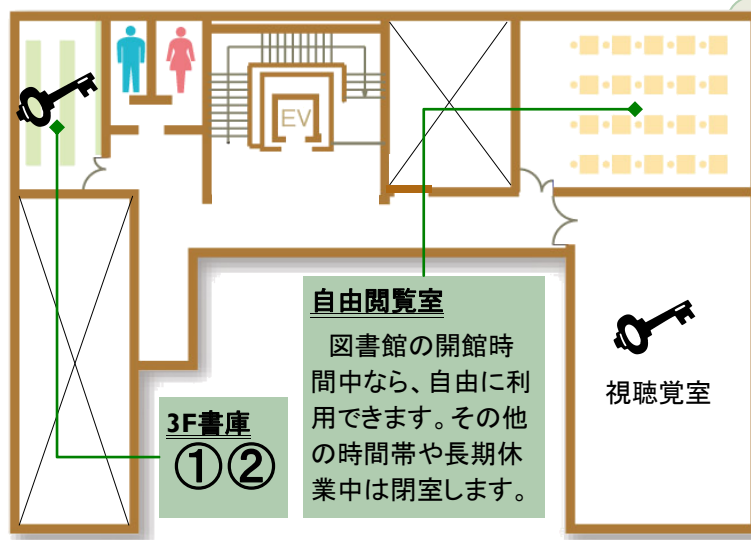
配架場所(雑誌)

A	雑誌(1・2階)	2004年で1F・2F分かれる。「製本(1F)」の表記の場合もあり。 i) 新刊雑誌 ii) 洋雑誌(2004-) iii) 和雑誌(2004-) iv) 洋雑誌(1978-2003)v) 洋雑誌(1966-1977) vi) 和雑誌(1966-2003)
B	製本(2階書庫)	雑誌(-1965)。製本とは、雑誌を複数冊まとめて図書の形に整えたもの。
C	2Fブラウジングコーナー	学術雑誌ではなく、読み物系の雑誌。
D	IFレビュー誌	レビュー論文とは、既出文献を総覧・評価し、研究動向を示唆するもの。
E	IF島根県コーナー、IF厚生労働省等報告書コーナー	



図書館棟3F
(自由閲覧室)

自分に合った利用法
を見つけてね。分から
ないことは何でも
カウンターで聞いて
みよう！



3Fは主に自由閲覧室がある
フロアです。マナーを守って
気持ちよく利用しましょう。

配架場所(図書)		貸出可否
1	3F書庫 文庫本や全集等	○
2	西東文庫 「西洋から見た日本の近代化」をテーマに収集されたコレクション	×

図書館HPの紹介(<http://lisa.shimane-u.ac.jp/index.asp>)

HPでは附属図書館に関するニュースや各種サービスを提供しています。島大OPACや各種文献検索データベース、電子ジャーナル等は学習・研究に必要なコンテンツ。要チェック!



島大OPAC・検索ボックス

島大OPACへの入口。その他、各種検索可能な総合窓口。

MyOPAC

自分専用の図書館サービス窓口。「貸出・予約情報照会」で貸出状況確認や延長手続き、「文献複写・貸借申込」でILLサービス申込、メールアドレス登録・変更等可能。ID/パスワードはカウンターで教えます。

ARB(Academic Resource Bank)

データベース等、島大で利用可能な電子リソースの総合窓口

島大OPACで蔵書検索(<http://opac.lib.shimane-u.ac.jp/opac/>)

OPACってなに?



Online Public Access Catalogの略で、ある範囲で所蔵している資料について、Web上で検索できるシステムだよ。島大OPACは島根大学で所蔵している資料について検索できるシステムというわけさ。



島大にあるかどうか、あるならどこにあるかが調べられるんだね。



そのとおり。上手く使いこなそう!



配架場所	巻次	請求記号	登録番号	状態
本館・新着図書		NDC:490.7/I96	2143567	
医学・2F図書		NLMC:W26.5/IWA	3149055	
医学・精神医学		NLMC:W26.5/IWA	3150848	研究室

検索ボックスにキーワードを入れて検索します。詳細検索では、キーワードの指定(書名・著者名等)や、キャンパスの限定等により、より詳細な検索をすることも出来ます。

配架場所と請求記号をメモして本棚に探しに行きましょう。医学図書館の“配架場所”は本紙2-3ページの配架場所と対応しています。

- 配架場所“医学…”: 出雲キャンパスにあり
 - 状態“研究室”: 利用不可
 - 上記以外: 医学図書館蔵書
- 配架場所“本館…”: 本館蔵書

所蔵情報 資料の住所。“状態”で貸出や予約の状況もわかる。

- 医学図書館蔵書: 貸出中ならば予約可能
- 本館蔵書: 予約をすることで取寄せ可能

※ID・パスワードはMyOPACと一緒に

医学図書館には様々なサービスがあります。この紙面で伝えきれない情報は、図書館HPや今後のインフォアクセス等をチェックしてみてください。

発行日 2013(平成25)年4月1日
 発行者 島根大学附属図書館医学図書館
 〒693-8501 出雲市塩冶町89-1
 TEL:0853-20-2092 FAX:0853-20-2095

