



Contents

News ! 1

医学科1年生の早期医学体験実習で図書館説明会を開催しました

H25年度若手教員推薦の学生用図書が入りました
「西東文庫」のパネルを展示しました

図書館TIPS 2-3

学術情報の利用 No.18
マスターしよう!
島大OPAC(5)
「そして素性と住所を確認する」

医学図書館の動き 4

平成25年度第2回
附属図書館運営会議開催
館内の窓掃除をしました
「ヒポクラテス像」の銅版画を飾りました

編集後記 4

News !

医学科1年生の早期医学体験実習で図書館説明会を開催しました

2013年8月6日(火)、医学科1年生の早期医学体験実習オリエンテーション時に、図書館説明会を実施しました。目的は図書館の蔵書検索(OPAC)や利用方法、施設の紹介、文献検索(医中誌Web、PubMed、UpToDate)の方法を説明し、今後の実習で図書館を活用してもらうことです。

看護学科の新入生に対しては、2010年度より図書館説明会が授業に取り入れられているのですが、これで医学科の新入生に対しても説明会を実施できるようになりました。

短い時間に盛りだくさんの内容だったので、駆け足になってしまいました。質問・疑問がありましたらお気軽にカウンターまでお寄せください。なお、アンケートでは開催時期は入学時がよいという意見が複数あったので、今後の開催について検討が必要と考えています。



H25年度若手教員推薦の学生用図書が入りました

H25年度若手教員推薦による学生用図書が、新着コーナーに並び始めています。どうぞご利用ください。

先月号でH25年度前期推薦分の到着についてお知らせしましたが、別途准教授および若手職員、院生に限って推薦を募集し、9名の方からご推薦いただきました。

医学書	39冊
教養書	4冊
合計	43冊

「西東文庫」のパネルを展示しました

医学図書館2F廊下に「西東文庫」のパネルを展示しました。今まで華岡青洲に縁のある「大森文庫」のパネルを飾っていましたが、趣をガラリと替え、和風の中にも西洋の息吹が感じられる資料を西東文庫内から選び、展示しました。

図書館の前を通られるとき、是非足を止めて、150年前の日本に思いを馳せてみて下さい。



西東文庫(せいとうぶんこ)とは

Westernization of Japan “江戸から東京へ：西洋から見た日本の近代化”をテーマに蒐集された全827冊からなるコレクションで、昭和63(1988)年度に大型コレクションとして本学(旧島根医科大学)に購入が認められたもの。

大部分が1800年代後半から1900年代前半に出版されたもので、様々な分野の初版本を数多く擁しており、資料的価値の高いコレクションである。ほとんどが洋書で、執筆には当時の著名な作家、お雇い外国人等があたり、絵や版画、古写真等もふんだんに盛り込まれた美本が多く、当時の東洋は欧米から熱いまなざしで見られていたことが分かる。

なお「西東文庫」という名は、ゲーテの西東詩集(『West-Ostlicher Divan』)に因んで命名したものである。



図書館を利用する際に知っておくと便利な情報をお伝えします。

マスターしよう！島大OPAC

目次

1	OPACとは
2	初めに検索をする
3	“検索”にはコツがある
4	次に検索結果を吟味する
5	そして素性と住所を確認する
6	島大OPAC、検索以外の機能

日本医学図書館協会『図解Pubmedの使い方：インターネットで医学文献を探す』を島大OPACで検索した。次の動作として適切なのは以下のうちどれか。

- ア) 書誌情報等を参考にして、見るべきかどうか判断する。
- イ) 請求記号だけをメモして図書館に探しに行く。
- ウ) 配架場所「医学・2F図書」が1冊貸出中なので、あきらめる。
- エ) 医学図書館は全て貸出中でも、本館にもあるようなので予約をする。

島大OPACで検索したのはいいけど、現物はどこにあるのかな。

A

ア) ○：時間節約のため、求めている資料かどうか、画面上で簡単に確認。
 イ) △：配架場所にも注意！医学図書館以外に置いてあるものもあります。
 ウ) ×：この資料は複数冊あり。貸出中かどうかは「状態」の欄を参照。
 エ) ◎：本館の図書はWeb予約することで、取り寄せ可能(無料)。

書誌情報と所蔵情報

書誌詳細の画面では、2つの情報が確認できます。

書誌情報 どんな資料なのか、その素性を表す

現物を手に取る前に、どんな資料なのか判断する手掛かりになる。資料のタイトルやサブタイトル、著者、出版社、出版年、ページ数等、資料の基本的な情報を示す。シリーズ物の一部ならばそのシリーズ名、改版本ならばその版次等も表示。

所蔵情報 学内のどこにあるのか、その住所を表す

現物までたどり着くまでの手掛かりになる。ここをメモして図書館へ探しに行く。出雲キャンパス・松江キャンパスどちらにあるか、図書館・研究室どちらにあるか、図書館のどこにあるか、請求記号は何か、貸出中かどうか等を表示。

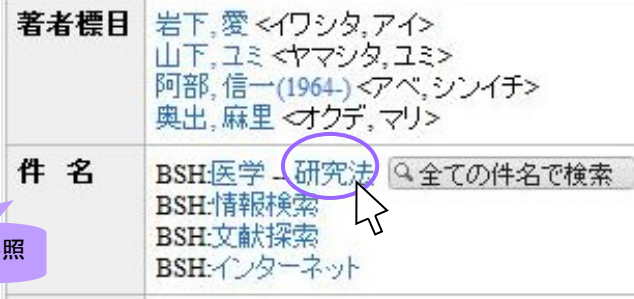


島大OPACで検索出来たわ！

利用可能かな。所蔵情報をチェックしよう。

書誌情報から検索

書誌情報の中には、青い文字でクリック出来る箇所があります。この文字のワンクリックで、該当の情報を検索条件とした検索をすることが出来ます。



件名については第3回参照

予約ボタンで出来ること

所蔵情報の右端のところに、予約ボタンがあります。この予約ボタンでは以下の2つのことが出来ます。

1. 貸出中の図書の予約
2. 松江キャンパスの本館からの図書の取り寄せ(無料)

- 予約ボタンを押して、ログインして申し込みます。
- 同じ図書が複数ある場合、うち1つに予約をすれば、どの予約ボタンを押したかにかかわらず、一番早く利用可能な状態となった図書を用意します。
- 用意出来たらメールで連絡します。申込時にメールアドレスを登録してください。

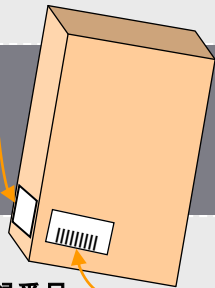


松江キャンパスの本館に行かなくても、図書を取り寄せることが出来るんだね！

所蔵情報の見方 【図書編】

請求記号

分類と並び順を示す。図書の背のシールに記載。詳細はインフォアクセス8巻12号参照。



登録番号

図書館内における図書固有の番号。バーコードのシールに記載。同じタイトルの図書が2冊あっても、別の番号がふられている。

請求メモ

所蔵情報の右端にあるボタンを押すと、請求メモの画面が開く。印刷すれば、メモを手書きする必要がない。



A	B	C	D	E						
配架場所	巻次	請求記号	登録番号	状態	コメント	ISBN	刷年	利用注記	請求メモ	予約
本館・2F 閲覧(大)		NDC490.7/I96	2143567			9784931222168	2012			
医学・2F 図書		NLMCW26.5/IWA	3149055			9784931222168				
医学・2F 図書		NLMCW26.5/IWA	3149056			9784931222168				
医学・2F 図書		NLMCW26.5/IWA	3149057			9784931222168				
医学・精 神医学		NLMCW26.5/IWA	3150848	研究室		9784931222168		禁帯出		



まず島大OPACを検索して、利用したい資料を見つけます。利用可能かどうか、配架場所や状態を確認します。



図書館にある、利用したい資料の
A) 配架場所
B) 請求記号
C) 登録番号
をメモします。



該当の配架場所まで行き、請求記号を参考に探します(図書は請求記号順に並んでいます)。見つけた資料のバーコードが登録番号と同じことを確認します。

A	配架場所	学内のどこにあるのかを示す。
B	請求記号	資料の分類と、書架での並び順を示す。
C	登録番号	資料についているバーコードの番号。
D	状態	研究室や貸出中の図書は貸出不可。
E	利用注記	“禁帯出”とは貸出不可の意。

配架場所	状態	利用可・不可
“医学”から 始まる	“研究室”	× 学内の講座等にある。図書館からの仲介はしていない。
	上記以外	○ 医学図書館内にあり。
“本館”から 始まる	-	○ 松江キャンパスの本館内にあり。
上記以外	“研究室”	× 学内の講座等にある。図書館からの仲介はしていない。

所蔵情報の見方 【雑誌編】

配架場所 「出雲キャンパス」

架空の配架場所。図書館と講座等所蔵の雑誌を併せて表示しているだけなので注意。「松江キャンパス」も同様。

配架場所 「医学・雑誌(1・2階)」

ここでは発行年が2004年以後のものが2F、2003年以前のものが1F等と分かれているので注意。本棚の表示をよく見て探そう。

配架場所	所蔵巻号	年次	請求記号	コメント
出雲キャンパス	40(1,3,5-12),41-47,48(1-3,7-9),49(7-12),52-78,79(1,3-12),80-83,84(1-4,6-12),85-87,88(1-5,7-12),89-94,95(1-8)+	1958-2013	C	
医学・雑誌(1・2階)	40(1,3,5-12),41-47,48(1-3,7-9),49(7-12),52-78,79(1,3-12),80-83,84(1-4,6-12),85-87,88(1-5,7-12),89-94,95(1-8)+	1958-2013	C	

- 雑誌は定期刊行物のため、巻(volume)と号(number,issue)が重要。
- 所蔵巻号の欄で、利用したい巻号があるかどうか確認すること。無ければ図書館に無いので、他の手段に切り替える(第6回で説明予定)。
- 『巻(号)』の形で表示されている。カンマ(,)で区切られている部分は欠号(図書館に無い)。
- プラス(+)は受入継続予定を表す。

年次: 全て表示

配架場所	巻号	年次/刊行日	登
医学・雑誌(1・2階)	95(8)	2013. 8. 1	
医学・雑誌(1・2階)	95(7)	2013. 7. 1	
医学・雑誌(1・2階)	95(6)		

所蔵巻号をクリックすることで、詳細表示。特集記事も参照可能。

平成25年度第2回附属図書館運営会議開催

平成25年8月2日(金)13:00~14:20 於:医学図書館棟1階 会議室(テレビ会議)

- <議 題>
1. 島根大学学術情報機構附属図書館の理念と目標(案)について
 2. 島根大学学術情報機構附属図書館規則の一部改正について
 3. 附属図書館関係細則等の制定及び一部改正について

- <報告事項>
1. 島根大学学術情報機構附属図書館年報の発行について
 2. 医学図書館運営会議の開催について
 3. 目録システム講習会(雑誌コース)の開催について
 4. 大学図書館の学生協働交流シンポジウム(第3回)の開催について

館内の窓掃除をしました

8月上旬、医学図書館1~3Fにかけて、窓と網戸、そしてバルコニーの掃除を業者に依頼して実施しました。頻繁に来館される方ならお気づきでしょうか。

閉館時は冷暖房が停止していますので、是非きれいになった窓を開け閉めして、ご活用ください。



「ヒポクラテス像」の銅版画を飾りました

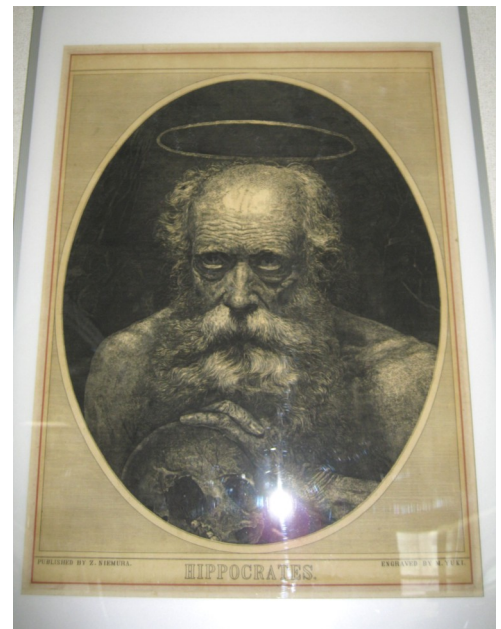
閲覧室の自動ドア横にヒポクラテスの肖像パネルを掲げました。学び舎の入り口から少し厳めしい顔で、医学を志す人達の入退館を見守っています。



“ヒポクラテス”がどういう人物か、ここで説明するのは釈迦に説法でしょう。でも少しだけ…

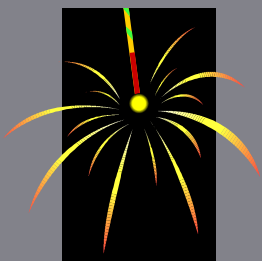
古代ギリシャ(紀元前460年頃)コス島生まれの医師。この時代に早くも原始的な迷信・呪術を廃止、臨床を重んじた経験科学としての医術を確立した。また医師としての倫理・任務面についてもギリシャ神への宣誓文として遺されている(『ヒポクラテスの誓い』)。まさに「医学の父」「医聖」といわれる所以である。

“人生は短く、術のみちは長い”。ヒポクラテスのこの言葉は2500年を経た今日でもなお、医学を志す人たちに、真理・医術を探求するよう語りかけている。



益田市 松本家蔵 委託史料

編集後記



島根県西部での大雨の影響により、被害にあわれた皆様に心よりお見舞いを申し上げます。お盆も過ぎ、夏の甲子園も終わり、雨が降って、ようやく涼しい風が吹き始めました。ドクターヘリの音にも負けず、声高に蝉が鳴いています。(A.N.)

発行日 2013(平成25)年 8月 31日
 発行者 島根大学附属図書館医学図書館
 〒693-8501 出雲市塩冶町89-1
 TEL: 0853-20-2092 FAX: 0853-20-2095