

# インフォ・アクセス

## 島根大学医学図書館ニュース

Vol. 11, No.2

2015年2月28日 発行

### Contents

**News !** 1  
 島根大学蔵書検索  
 (島大OPAC)が  
 バージョンアップ  
 しました  
 3月の開館予定に  
 ついて  
 卒業・修了予定の方の  
 返却期限について

**mini TIPS** 2  
 新・島大OPAC  
 ~大きい変更点2つに  
 ついて

**お知らせ** 2  
 若手教員推薦の  
 学生用図書が  
 入りました  
 防犯カメラ更新工事  
 について

**編集後記** 2

### News !

#### 島根大学蔵書検索(島大OPAC)がバージョンアップしました

2月23日(月)より、島大OPACがバージョンアップしました。これは前号でもお知らせしていた、図書館システムの更新に伴うものです。

バージョンアップによりデザインが大きく変化しました。またこれまで別ウィンドウで表示されていたMyOPACが、同じウィンドウ内で提供されるようになりました。ぜひアクセスして確認してみてください。



#### 島根大学蔵書検索(島大OPAC)とは

島根大学のOPAC。

#### OPAC(オパック)とは

Online Public Access Catalogの略。ある機関で所蔵している資料について検索できるシステム。その機関に探している資料があるかどうか、あるならばどこにあるのかを調べることが出来る。

近年ではOPACの進化により、検索機能だけではなく、予約や文献複写等の窓口機能や、検索式の保存等の個人向けカスタマイズ機能等も充実(MyOPAC)。また他機関のデータベースとの連携も進んでいる。

裏面でもう少し詳しく紹介します。

#### 3月の開館予定について

3月は短縮開館(9:00-17:00)となります。かつ土・日・祝日は休館します。平日17時以降および休館日については、ICカードでの入館が可能です。また3F自由閲覧室は閉室します。

暖房は、平日17時以降および休館日は入りません。暖かくしてご利用ください。

2015年3月

日	月	火	水	木	金	土
1	2	3	4	5	6	7
8	9	10	11	12	13	14
15	16	17	18	19	20	21
22	23	24	25	26	27	28
29	30	31				

短縮開館
9:00-17:00
休館

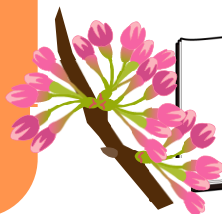
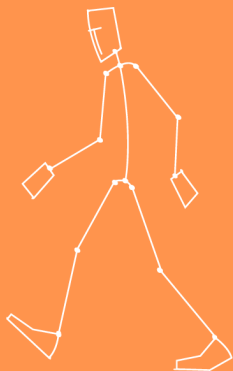
#### 卒業・修了予定の方の返却期限について

医学科6年生・看護学科4年生・修士および博士課程で、本年度卒業・修了予定の方について、貸出資料の返却期限は以下のようになっています。期限までに必ず返却をお願いします。

2015年3月16日(月) : 出雲キャンパス学位授与式の日

図書を  
返却するときは

- 開館時はカウンターに、閉館時は返却ポストへ。
- 付箋などは取ってから。
- もちろん期限内に。



## MyOPACと一体化しました

新・島大OPACには右上にMyOPACへのログインボタンがあります。ログインをしたまま島大OPACを利用することで、以下のような利点があります。

- 図書の予約やILL(文献複写・現物貸借)の依頼が、1度のログインで複数回できる
- 検索式を保存できる
- 図書館からの各種連絡を受け取ることができる



簡易検索はよりシンプルに、詳細検索はより細かく。検索画面はもとより、検索結果一覧画面と詳細画面が大きく変わっています。百聞は一見に如かず。まずは見てみて試してください。

他データベースとの連携強化により、同じキーワードで検索結果を比べてみることも出来るようになりました。

## デザインが大きく変わりました

### お知らせ

#### 若手教員推薦の学生用図書が入りました

准教授および若手教職員、院生に限って推薦を募集し、今回は8名の方から、合わせて20冊を推薦していただきました。是非ご利用ください。

この他にも多数追加購入しています。新着コーナーをチェックしてみてください。

#### 防犯カメラ更新工事について

館内の防犯カメラ機器の更新を行うため、以下の期間に工事をします。期間としては長いですが、継続して工事があるわけではなく、適時行われる予定です。工事範囲は図書館棟1・2・3階です。開館時間中も作業が行われます。来館の際はご了承ください。

2015年3月2日(月)～3月13日(金)

### 編集後記

弟(21歳)とテレビを見ていると、「この番組ついこないだ見たような。1週間て早い」、とのこと。おお若き弟よ、お前もか。1日1週間1カ月1年……気が付けば“時”の俊足ぶりに驚くばかり。こないだ春だった気がしますが、また違う春はもうすぐそこです。(A.N.)

発行日 2015(平成27)年2月28日  
 発行者 島根大学附属図書館医学図書館  
 〒693-8501 出雲市塩冶町89-1  
 TEL: 0853-20-2092 FAX: 0853-20-2095