

Library Messages



LiMe

季刊誌ライム
2017年 夏号
図書館コンシェルジュ発行



Contents

- 2P-開館カレンダー
- 3P-VPN接続サービスのお知らせ
- 5P-団体貸し出し紹介
- 7P-ブックコンパスの紹介と振り返り
- 9P-図書館利用マナー
- 10P-ライブレターとの紹介と図書館SNSアカウント



開館カレンダー

8:30-
21:30

10:00-
17:30

9:00-
17:00

9:00-
21:00

Closed

2017年07月

| 日 | 月 | 火 | 水 | 木 | 金 | 土 |
|----|----|----|----|----|----|----|
| | | | | | | 1 |
| 2 | 3 | 4 | 5 | 6 | 7 | 8 |
| 9 | 10 | 11 | 12 | 13 | 14 | 15 |
| 16 | 17 | 18 | 19 | 20 | 21 | 22 |
| 23 | 24 | 25 | 26 | 27 | 28 | 29 |
| 30 | 31 | | | | | |

2017年08月

| 日 | 月 | 火 | 水 | 木 | 金 | 土 |
|----|----|----|----|----|----|----|
| | | 1 | 2 | 3 | 4 | 5 |
| 6 | 7 | 8 | 9 | 10 | 11 | 12 |
| 13 | 14 | 15 | 16 | 17 | 18 | 19 |
| 20 | 21 | 22 | 23 | 24 | 25 | 26 |
| 27 | 28 | 29 | 30 | 31 | | |

2017年09月

| 日 | 月 | 火 | 水 | 木 | 金 | 土 |
|----|----|----|----|----|----|----|
| | | | | | 1 | 2 |
| 3 | 4 | 5 | 6 | 7 | 8 | 9 |
| 10 | 11 | 12 | 13 | 14 | 15 | 16 |
| 17 | 18 | 19 | 20 | 21 | 22 | 23 |
| 24 | 25 | 26 | 27 | 28 | 29 | 30 |

2017年10月

| 日 | 月 | 火 | 水 | 木 | 金 | 土 |
|----|----|----|----|----|----|----|
| 1 | 2 | 3 | 4 | 5 | 6 | 7 |
| 8 | 9 | 10 | 11 | 12 | 13 | 14 |
| 15 | 16 | 17 | 18 | 19 | 20 | 21 |
| 22 | 23 | 24 | 25 | 26 | 27 | 28 |
| 29 | 30 | 31 | | | | |

2017年11月

| 日 | 月 | 火 | 水 | 木 | 金 | 土 |
|----|----|----|----|----|----|----|
| | | | 1 | 2 | 3 | 4 |
| 5 | 6 | 7 | 8 | 9 | 10 | 11 |
| 12 | 13 | 14 | 15 | 16 | 17 | 18 |
| 19 | 20 | 21 | 22 | 23 | 24 | 25 |
| 26 | 27 | 28 | 29 | 30 | | |



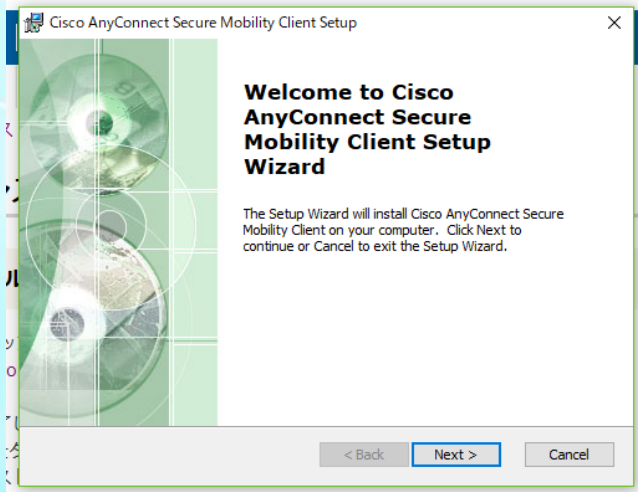
使ってますか？VPN接続サービス

島根大学内のPCが接続しているネットワークの一つに「学内ネットワーク(学内LAN)」というものが存在します。VPN接続サービスとはこの「学内LAN」に自宅から接続できるようにするシステムでメリットはやはり自宅から学内LANに接続できることです。大学では多くの場面で学内LANに接続しますよね。

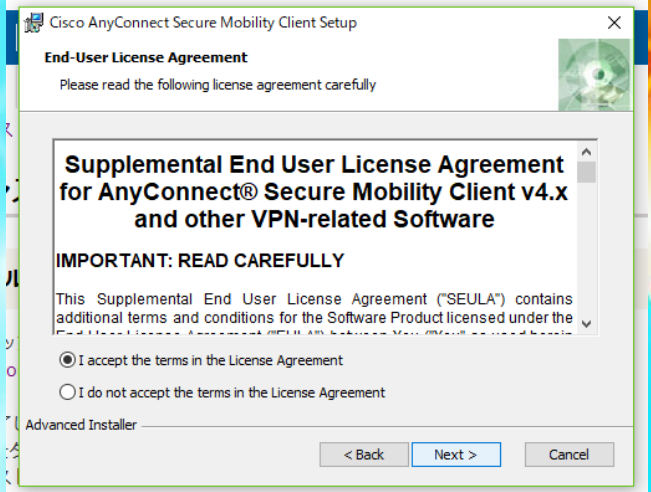
例えば、学期の初めに行う履修登録や講義で必要な資料の印刷など。どちらも重要ですがそのためだけに大学まで来るのはあまり楽ではありませんね。特に履修登録は講義が行われていない時期から始まりますから大学に来たくないという人もいるかと思います。

そんな人ももう大丈夫！VPN接続サービスを使えばそんな悩みもすぐに解決します。なぜなら全部自宅から接続して履修登録・資料の印刷が出来てしまうのですから。

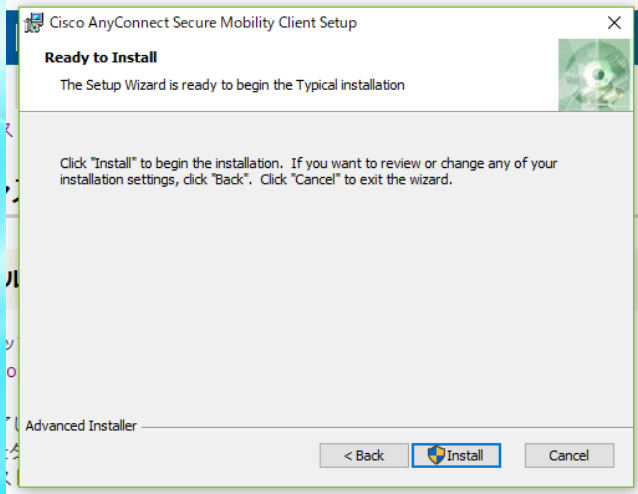
デメリットはどうでしょうか。このサービスを利用するために設定をしなければいけないのでそこがデメリットと言えるかもしれません。大丈夫、そんなあなたのために設定の仕方を次のページで紹介しちゃいます。



1. 「Next」をクリック

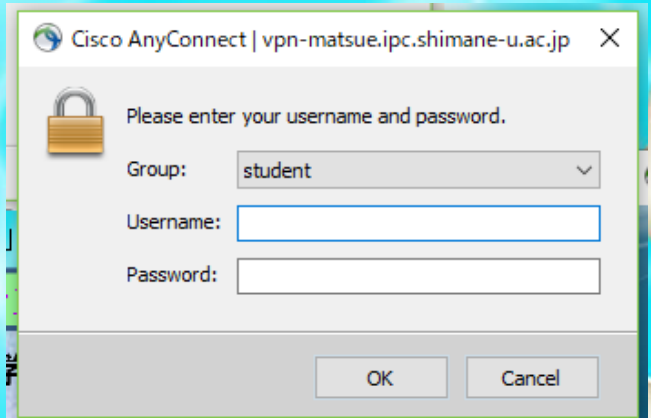


2. 「I accept～」を選択し「Next」をクリック



3. 「Install」をクリック

インストール



下記の設定の項目の最終画面

PCで大学公式HPの「学務情報システム」にアクセスし、「学生向けページ」をクリックする。

1. 「VPN接続サービス」を選択しクリック。
2. 自分のPCのOSの「インストール方法」をクリック。
3. リンクされているファイルをダウンロードしてデスクトップなどの分かりやすい所に保存する。
4. ダウンロードしたファイルを起動し、案内に従ってインストールする。

設定(Windows10の場合)

- [スタート]->[Cisco]->[Cisco AnyConnect Secure Mobility Client] をクリック。
1. 右下に「Cisco AnyConnect Secure Mobility Client」ウィンドウが表示されるので、入力欄に「vpn-matsue.ipc.shimane-u.ac.jp」と入力し、[Connect]ボタンをクリック
 2. ユーザ名とパスワードの入力を求めるダイアログボックスが表示されるので、【学生の方は】「Group: Student」「Username: 学生番号」「Password: 学内PC接続時のパスワード」を入力し、[OK]ボタンをクリック。

今回の団体貸し出しでは、アウトドア、絵本、梅雨対策及びコンシェルジュのおすすめの四つのテーマ別に本を選び、合計で100冊程度を松江市立図書館から借りて5月24日から7月11日まで展示を行っています。コンシェルジュは主にテーマの設定、選書作業、展示・片づけを行っています。企画の目的は、島根大学に無い本を展示することで、利用者にもっと本に興味を持ってもらうことです。

今回も多くの方々に借りていただきたいと思っています。



団体貸し出しの本棚に並んでいる図書は、



右の写真のように、開架のものや



左のように、書庫の図書から選ばれたものです。

貸出リスト

・モモ ミヒヤエルエンデ

ドイツで有名な児童文学ですが大人も楽しめる作品です。主人公は女の子のモモ。ある日、モモが暮らしている街に灰色の男たちが来ます。その日から、町の人々は時間を盗まれ、時間に追われるようになります。モモは奪われた時間を取り戻し、街を元に戻すために男たちに立ち向かうことを決意します。

・オはオオタカのオ ヘレン・マクドナルド

幼い頃から鷹匠にあこがれ、父の死後に鷹を飼い始めた主人公。そのオオタカ、「メイベル」と共に暮らすうちに父の死を乗り越えていく物語です。この本は、作者であるヘレン・マクドナルド自身の体験をもとにした伝記です。

・からすのパン屋さん かこ さとし

カラスの町「いずみがもり」にある、一軒の売れないパン屋。ある日パン屋の家族みんなでたくさんパンを焼いたところたくさんの人々がパン屋を訪れてきて町は大騒ぎに。たくさんのおいしそうなパンが描かれています。

ブック★コンパス

島根大学が所蔵する図書の中から毎月変更されるテーマに沿った十数冊を選び出し、入館してすぐの階段そばの本棚にて展示しています。

| | | | | |
|---|---------------------|--------------|---------|---------|
| 4月のテーマ:「レポートの本・学生の本」 | | | | |
| 話は5行でまとめなさい:書く・話す・要約するすべてに使える必勝のストラクチャー | 横江公美 | 816/Y74 | 2113524 | |
| 大学一年生の文章作法 | 山本幸司 | 816/Y31 | 2169475 | |
| 学生による学生のためのダメレポート脱出法 | 慶応義塾大学日吉キャンパス学習相談員著 | 816.5/Ke26 | 2167145 | 電子ブックあり |
| てにをは辞典 | 小内一編 | 815.7/O65 | 2141283 | |
| 大学1年生のための伝わるレポートの書き方 | 都筑学 | 816.5/Ts99 | 2198603 | |
| 思考を鍛えるレポート・論文作成法 | 井下千以子 | 816.5/I56 | 2157109 | |
| 論文・レポートの基本:この1冊できちんと書ける! | 石黒圭 | 816.5/I73 | 2137609 | |
| 学術論文のための著作権Q&A:著作権法に則った「論文作法」 | 宮田昇 | 816.5/Mi84 | 2095782 | |
| 学生・院生のためのレポート・論文の作成マニュアル | 滝川好夫 | 816.5/Ta71 | 2177757 | |
| 大学生のための論文・レポートの論理的な書き方 | 渡邊淳子 | 816.5/W46 | 2178979 | 電子ブックあり |
| 「なぜ」と「どうして」を押さえて、しっかり!まとまった!文章を書く | 前田安正 | 816/Ma26 | 2177760 | |
| はじめてのお使い | 荻原規子 | 913.6/O25/1 | 2148195 | |
| プリンセス・トヨミ | 万城目学 | 913.6/Ma34 | 2101547 | |
| 何者 | 朝井リョウ | 913.6/A83 | 2143903 | |
| 二十四の瞳 | 壺井栄 | 913.6/Ts15 | 2115551 | |
| きみの友だち | 重松清 | 913.6/Sh28 | 2154784 | |
| 少年H | 妹尾河童 | 913.6/Se72/1 | 7006907 | |
| 野ブタ。をプロデュース | 白岩玄 | 913.6/Sh82 | 2061191 | |
| 島はぼくらと | 辻村深月 | 913.6/Ts44 | 2148396 | |



| | | | |
|---|---|-------------|-------------|
| 5月のテーマ「ひとり暮らしの本」「写真集」 | | | |
| ひとり暮らしのノウハウ：安全管理から冷蔵庫の必需品まで | フレーベル館編集部編 | 590.4/F92 | 1153676 |
| 幸せ!ひとり暮らし完全サポートbook | | 590.49/Sh15 | 2108323 |
| はじめてのひとり暮らし完全ガイド | 大泉書店編集部編 | 590/O35 | 2194056 |
| いちばんわかりやすい家事の基本大事典 | 成美堂出版編集部編 | 590/Se17 | 2108333 |
| ひとり暮らしの季節ごよみ：毎日が楽しくなる「プチ行事」のススメ | 河野真希著 | 590/Ka96 | 2108318 |
| ひとり暮らしをはじめの本：これからの人ももうはじめてる人も | 成美堂出版編集部編 | 590/Se17 | 2108331 |
| 暮らしのさじ加減：ていねいでゆっくりな自分にちょうどいい生活 | 金子由紀子著 | 590.4/Ka53 | 2081140 |
| 独り暮らしをつくる100：Your own doors | 川上ユキ著 | 597/Ka94 | 2137701 |
| ひとり暮らしのトラブル安心BOOK | | 590/H77/AN | 2137740 |
| 大学生が狙われる50の危険 | 株式会社三菱総合研究所、全国大学生生活協同組合連合会、全国大学生協共済生活協同組合連合会著 | 377.9/Mi63 | 2191644 |
| 地球の真実：ナショナルジオグラフィック傑作写真 | ナショナルジオグラフィック編著 | 748/N57 | 2185348 |
| 隠岐 Oki：川本真功写真集 | 川本真功著 | 748/Ka95 | 2118956 |
| 世界の最も美しい大学 | ギョーム・ド・ロビエ写真；ジャン・セロワ本文 | 526.37/L36 | 2194018 大型本 |
| ハンドブック日本の城 | 中井均著 | 521.823/N34 | 2195970 |
| ファイヤーキングマグ図鑑 | 山下哲著 | 596.9/Y44 | 2053729 |
| 見えない宇宙を観る：天体の素顔に迫るサイエンス | Lars Lindberg Christensen, Robert Fosbury, Robert Hurt著 | 440.14/C58 | 2142132 |
| 東大古生物学：化石からみる生命史 | 佐々木猛智, 伊藤泰弘編；山田昭順写真撮影 | 457/Sa75 | 2150523 |
| 特殊撮影!甲虫の世界：カブトムシ、クワガタ、ゾウムシ、ゴミムシダマシ、ハムシなど142種類のユニークな姿の甲虫たち | 小椋山賢二写真・監修 | 486.6/Ko27 | 2193695 大型本 |
| 世界の廃墟 | 佐藤健寿監修・解説 | 290.87/Sa85 | 2177725 |
| 食虫植物栽培マニュアル | 柴田千晶著 | 627.58/Sh18 | 2105039 |

| | | | |
|----------------------|------------------------|-----------------|---------|
| 6月のテーマ「絵本」「雨の本」 | | | |
| 武器よさらば | ヘミングウェイ著；金原瑞人訳 | 080/Ko14/25-1 | 2084666 |
| 雨月物語：全訳注 | 上田秋成 [著]；青木正次訳注 | 081/Ko19-1/2419 | 2210445 |
| 死神の精度 | 伊坂幸太郎 | 913.6/I68 | 2109680 |
| 雨の名前 | 高橋順子文；佐藤秀明写真 | 451.64/Ta33 | 7034553 |
| 雨の科学：雲をつかむ話 | 武田喬男 | 451.08/Ki58/15 | 2083169 |
| 雲と霧と雨の世界 | 菊地勝弘 | 451.08/Ki58/21 | 2100527 |
| いま、会いにゆきます | 市川拓司 | 913.6/I14 | 2053716 |
| 雨の自然誌 | シンシア・バーネット著；東郷えりか訳 | 451.64/B23 | 2201918 |
| 英米絵本のベストセラー40：心に残る名作 | 灰島かり編著 | 019.53/H15 | 2115077 |
| 絵本のひみつ：絵本の知と読み聞かせの心 | 余郷裕次 | 019.53/Y73 | 2187615 |
| 絵本の与え方 | 渡辺茂男 | 019.53/W46 | 1198301 |
| 子どもと絵本：絵本のしくみと楽しみ方 | 藤本朝巳 | 726.601/F62 | 2176598 |
| 絵本の風がふるとき：子どもが絵本に染まる | 舟橋斉 | 019.53/F89 | 2159430 |
| 三びきのやぎのからがらどん： | せたていじ訳；マーシャ・ブラウン画 | 726.6/Se91 | 1031565 |
| ぐりとぐら | なかがわりえこ [著]；おむらゆりこ [絵] | 726.6/N32 | 1031161 |
| はらぺこあおむし | エリック=カールさく；もりひさしやく | 726.6/C18 | 2093234 |



図書館利用のマナー

皆さん、図書館のマナーについてどこまで知っていますか？ここでは図書館利用のマナーをいくつか紹介していきます。

・飲食に関するマナー

基本的に図書館内での食事は禁止ですが、飲み物は、ペットボトルのようなふた付きのものについてのみ1,2階の交流ゾーンで飲むことができます。1階と2階の間の踊り場に画像付きの説明があるので詳しく知りたい方はそちらも見てみて下さい。

・雨天時のマナー

雨の日は本が濡れないようにビニール袋に入れるなどして濡れないように配慮してください。傘も同様に袋に入れるなどして館内が濡れないように気を付けてください。

・学習に関するマナー

学習ゾーン・研究ゾーンでは周りの人の作業の妨げにならないように、私語はできるだけ控えてください。携帯電話の使用については、図書館の外に出るか、または、図書館内の電話ボックスを利用してください。

今回紹介するのは以上です。マナーを守って、お互いに気持ちよく図書館を利用しましょう。

5月からLiMeボードの隣に「**ライブレター**」を設置しました。

「ライブレター」は図書館を利用している方に図書館コンシェルジュへの意見を募るものです。頂いた意見には後日コンシェルジュから返信をさせていただきます。

図書館を利用している方と私たち図書館コンシェルジュとの交流の場になるといいなと考えていますので、いろいろな意見をお待ちしています。

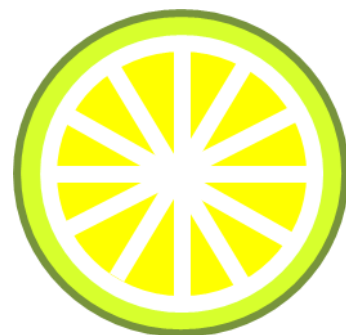
島根大学
図書館
Twitterアカウント
@Shimadai_lib

島根大学
図書館コンシェルジュ
Twitterアカウント
@shimat_con

島根大学
図書館コンシェルジュ
Facebookアカウント
@shimadailibsapo



手に取って下さった皆さん
ありがとうございます！



これからも附属図書館と
図書館コンシェルジュが
あなたのお役に立てますように…

2017年 7月発行